

# Atlante italiano di economia circolare: Storie di economia circolare – più di 200 esempi

Luca Campadello, ECODOM



## CReIAMO PA

Per un cambiamento sostenibile

# PROMOTORI

❖ ECODOM



❖ CDCA - Centro di Documentazione sui conflitti ambientali



# PARTNER

❖ Fondazione Ecosistemi



❖ Poliedra



❖ Banca Etica



❖ A Sud Onlus



❖ Zona



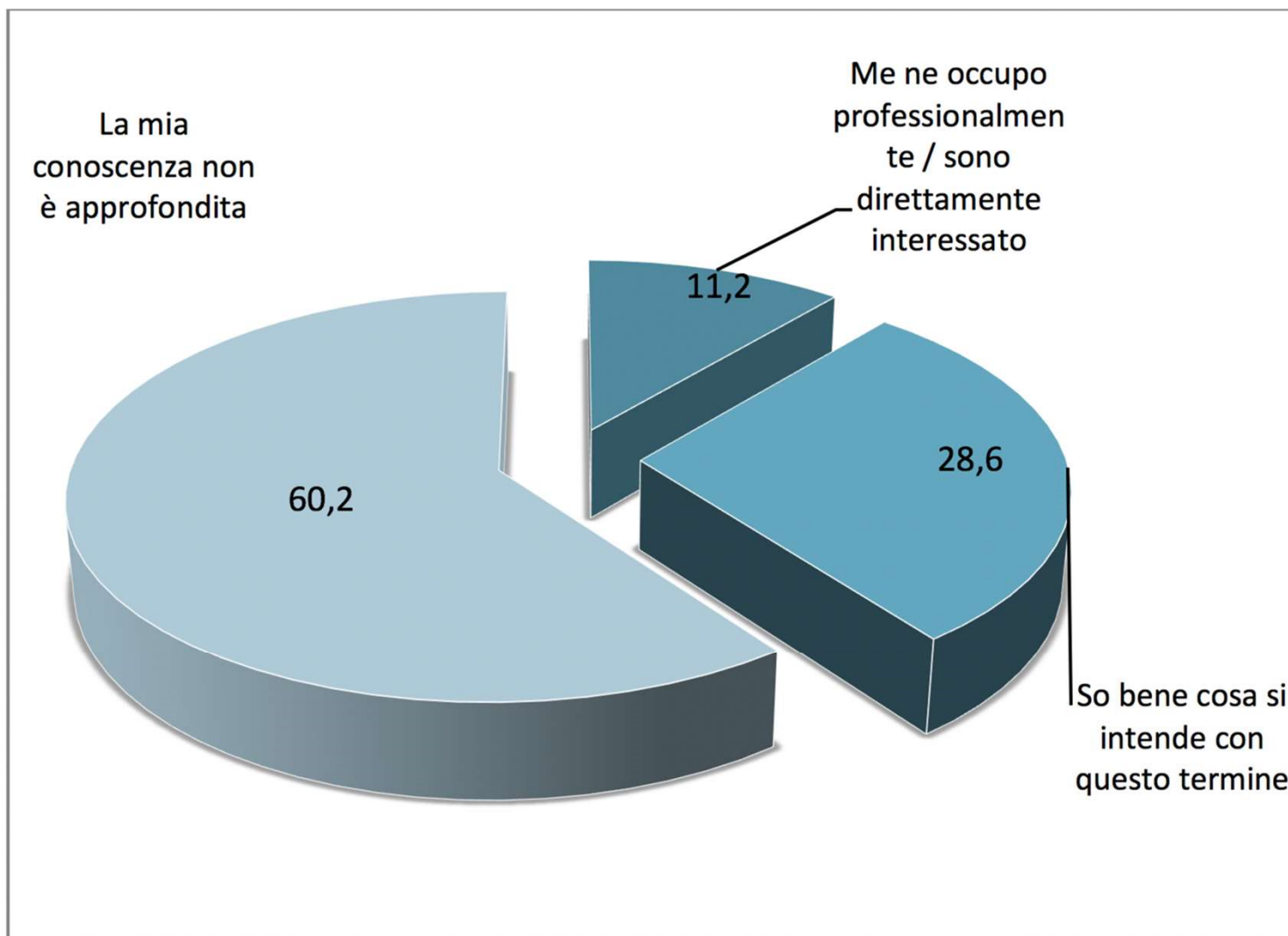
*“Per scegliere esperienze virtuose  
occorre anzitutto conoscerle.”*

---

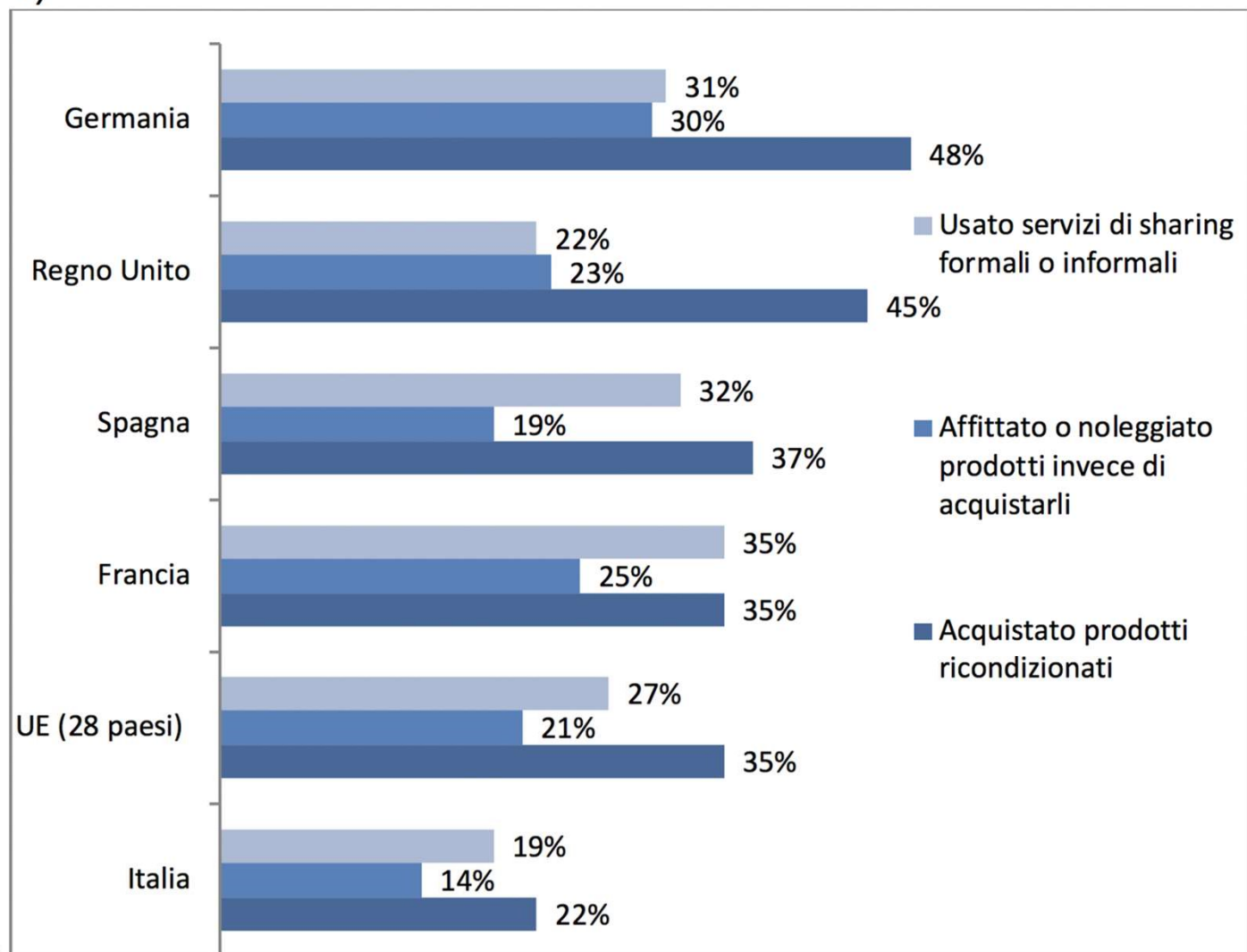


**CReIAMO PA**

**Fig.11 - Grado di conoscenza dell'economia circolare (val%)**



**Fig. 8 – Comportamenti di consumo alternativi all'acquisto di beni, (val. %)**



Fonte: elaborazioni Censis su dati Eurobarometro



**CReIAMC**

# Una Mappa & Un Concorso

- ❖ un DATABASE che aiuti a costruire azioni di networking e di simbiosi industriale
- ❖ un DATABASE per sistematizzare l'esistente
- ❖ un CONCORSO che aiuti ad aumentare le conoscenze tra la popolazione
- ❖ un CONCORSO che incentivi i media ad occuparsi di EC
- ❖ un PROGETTO che risponda alla necessità di rendere la transizione circolare desiderabile

# I NOSTRI CRITERI PER L'ECONOMIA CIRCOLARE

Una nuova maniera di immaginare **prodotti e processi di produzione virtuosi**:

- ❖ poco impattanti
- ❖ equi
- ❖ alto valore sociale
- ❖ alto valore territoriale.

Attenzione alle **ricadute sociali** oltre che agli standard ambientali.



**10 dimensioni** dell'economia circolare



# La griglia dei criteri



## 7 criteri di circolarità

1. **ECODESIGN**: progettazione di **prodotti che possano durare a lungo**, il cui **smontaggio sia semplice**, in modo da permettere facilmente la riparazione e/o il riutilizzo e/o il recupero dei prodotti nella loro interezza o nei loro frazionamenti (circular design, design-out waste, etc.)..
2. **APPROVVIGIONAMENTO MATERIALI E RISORSE**: Impatto ambientale dell'**approvvigionamento energetico** e scelta di **fonti rinnovabili e sostenibili**.
3. **CONSUMO MATERIALI E RISORSE**: **Utilizzo efficiente delle risorse** in tutte le fasi della produzione e sostituzione delle materie prime vergini con **materie prime seconde** derivanti da filiere del riciclo. **Efficienza energetica** ovvero ottimizzazione del consumo di energia attraverso politiche di riduzione mirate.



## 7 criteri di circolarità

4. **GESTIONE RIFIUTI, SCARTI ED EMISSIONI:** Impatto ambientale della gestione degli scarti di produzione, dei rifiuti e dei prodotti arrivati a fine vita.
5. **TRASPORTI E DISTRIBUZIONE:** Impatto ambientale dei trasporti connessi alle varie fasi del processo produttivo, della distribuzione e della logistica.
6. **PROMOZIONE DI STILI DI VITA SOSTENIBILI:** Promozione di comportamenti virtuosi dei dipendenti/soci/volontari attraverso l'uso e la diffusione di strumenti a supporto di: riduzione del consumo di energia e acqua, riduzione dei rifiuti e loro corretta gestione, mobilità sostenibile.
7. **FILIERA CIRCOLARE:** Costruzione della filiera sulla base di criteri di compatibilità ambientale e sociale.

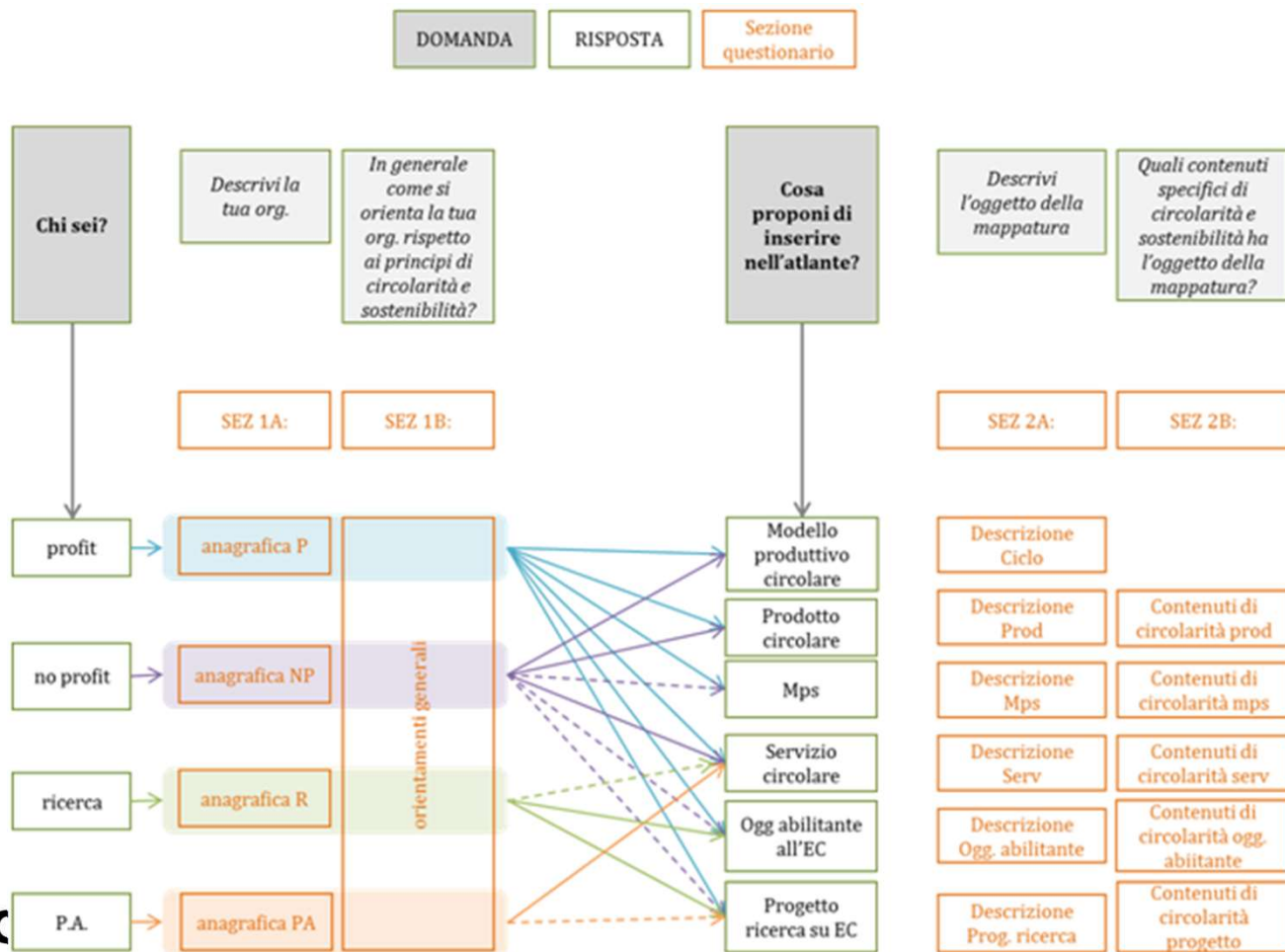


## 3 criteri di sostenibilità ambientale e sociale

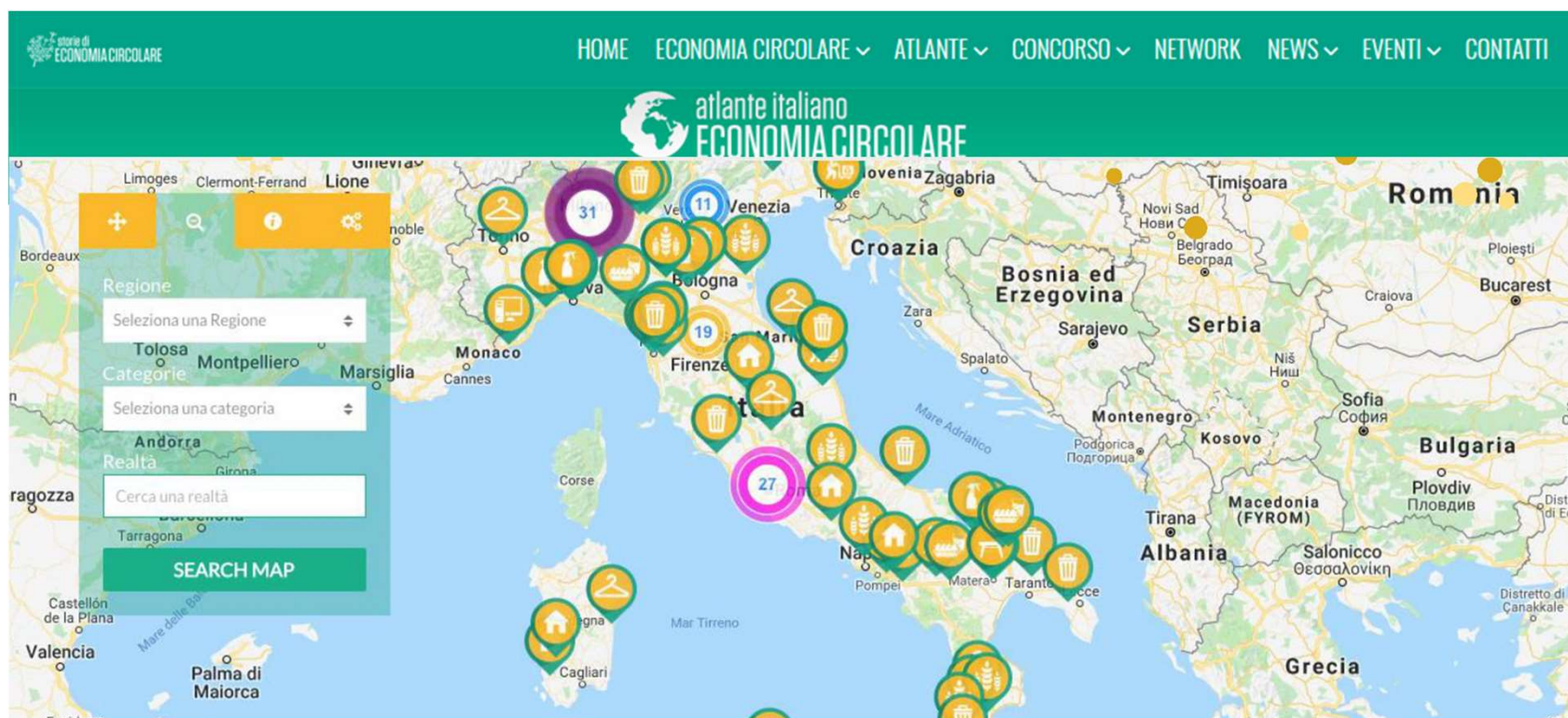
- 1. VALORE CONDIVISO e COMUNITÀ TERRITORIALI:** Impatto sulle altre realtà connesse (filiera o extra filiera) in termini di massimizzazione della compatibilità ambientale e di creazione di valore sociale condiviso; **sviluppo di altre forme economiche**, organizzate in forme plurali che possano immettersi nel tessuto economico.
- 2. INCLUSIVITÀ SOCIALE:** Accrescimento del tasso di **inclusività economica delle fasce svantaggiate** e dei soggetti a rischio esclusione sociale attraverso il sostegno e il rafforzamento di esperienze di economia sociale legate al territorio. **Creazione di valore sociale oltre che economico** secondo un approccio di valore condiviso con particolare attenzione al coinvolgimento dei soggetti svantaggiati.
- 3. REPORTING / ACCOUNTABILITY / CERTIFICAZIONI AMBIENTALI E ALTRE FORME DI GESTIONE AMBIENTALE:** Esistenza di **attività di reporting** che analizzino, qualifichino, certifichino e/o rendano comunicabili le informazioni ambientali.



# IL QUESTIONARIO



# L'ATLANTE



**CREIAMO PA**

# L'ATLANTE

## 18 categorie:

1. Agricoltura e zootecnia
2. Alimentare
3. Arredamento
4. Cartoleria - Cancelleria - Stampa
5. Casalinghi - Igiene - Cosmetica
6. Commercio - Mercatini usato
7. Cultura - Arte - Sport
8. Edilizia e ristrutturazioni
9. Educazione - Informazione - Consulenza
10. Elettronica
11. Imballaggi - Confezionamento
12. Materia Prima Seconda
13. Mobilità - Trasporti - Logistica
14. Piattaforme sharing e scambio - App mobile
15. Produzione e distribuzione energia
16. Raccolta e gestione rifiuti
17. Tessile - Accessori
18. Turismo - Eventi - Ristorazione



**CReIAMO PA**

# LA SCHEDA



## Waste4Think Seveso Viale Vittorio Veneto, 3/5, 20822 Seveso MB, Italia



## SEGUICI SU FACEBOOK



## CERCA NELL'ATLANTE

Regione

Categorie

Realtà

SEARCH





Informazioni generali

Politiche di circolarità

Sostenibilità sociale e ambientale

Mappa

Video

## ORGANIZZAZIONE FESTE SOSTENIBILI RIDUZIONE DEI RIFIUTI DURANTE LE FESTE

Il Comune di Seveso è situato circa 22 km a nord di Milano, nella bassa Brianza. È attraversato dall'omonimo fiume Seveso, dai torrenti Certesa e Comasinella, quest'ultimo in località Altopiano. Nello stemma comunale, in basso a sinistra, è riportata l'immagine del fiume Seveso. Il Comune di Seveso confina a nord e ad ovest con il Comune di Barlassina, a nord con il Comune di Meda, a est con il Comune di Seregno e a sud con quello di Cesano Maderno, a ovest con il Comune di Cogliate.

Gli abitanti residenti al 2018 sono di 23600 circa, con una densità di 192,16 abitanti per chilometro quadrato.

Per effetto della Delibera del Consiglio Comunale n. 62 del 02/05/2019 l'assetto organizzativo dell'Ente assume la seguente configurazione, articolata su quattro Aree dirigenziali:

1. Area Amministrazione e Bilancio: Settore Risorse Umane, Organizzazione ed IT; Settore Servizi Finanziari.
2. Area Territorio: Settore Lavori Pubblici e Patrimonio; Settore Edilizia Privata, Urbanistica e PGT; Settore Ambiente, Ecologia e Bosco delle Querce.
3. Area Affari Generali e Servizi al Cittadino: Settore Affari Generali e Comunicazione; Settore Cultura, Biblioteca, Sport e Tempo Libero; Settore Servizi Sociali; Settore Servizi Demografici.
4. Area Sicurezza e Vigilanza.

Paese : [Italia](#)

Categoria :  
[Educazione](#) - [Informazione](#) -  
[Consulenza / Raccolta e gestione rifiuti](#)

Regione : [Lombardia](#)

Città : [Seveso](#)

Sito : [www.comune.seveso.mb.it](http://www.comune.seveso.mb.it)

Tipo di realtà :  
[Pubblica Amministrazione](#)

Attività : [Progetto di ricerca](#)

Numero dipendenti : [50-249](#)

Anno avvio attività : [1939](#)

Anno riconversione : [2015](#)

# LA SCHEDA

Favini Via De Gasperi, 26, 36028 Rossano Veneto VI, Italia



CReIAMO

# LA SCHEDA

Informazioni generali

Politiche di circolarità

Sostenibilità sociale e ambientale

Mappa

Video

## PRODUZIONE CARTA SPECIALE USO DI MATERIE PRIME DI SCARTO ALTERNATIVE ALLA CELLULOSA

Favini è una società storica nel mercato della produzione di carta (fondata nel 1736), che sta facendo dell'innovazione il suo carattere distintivo. Grazie alla qualità dei prodotti e del servizio, al posizionamento di nicchia e al rispetto per l'ambiente, ha conquistato un'importante quota di mercato nel settore delle carte speciali. È infatti diventata tra le aziende di riferimento a livello mondiale nella realizzazione di specialità grafiche innovative a base di materie prime principalmente naturali (cellulosa, alghe, frutta, noci, ecc.) per il packaging dei prodotti realizzati dai più importanti gruppi internazionali del settore luxury e fashion.

Dall'inizio degli anni '90, Favini si è impegnata nella ricerca di materie prime alternative alla cellulosa per la produzione delle sue carte. Ne è stato il primo esempio Shiro Alga Carta, la carta nata dalle alghe infestanti della Laguna di Venezia, il cui proliferare, aveva messo a rischio il fragile ecosistema. L'obiettivo di salvaguardare l'ecosistema lagunare, chiaramente, si univa all'esigenza di creare un prodotto d'effetto a livello visivo e vendibile sul mercato, quindi che garantisse ottime prestazioni di stampa e trasformazione. Forte del successo di Shiro Alga Carta, Favini ha continuato a condurre ricerche nell'ambito dei materiali alternativi alla cellulosa, per creare dei prodotti sostenibili e con un aspetto unico. Nel 2012 è nata Crush, la gamma ecologica di Favini realizzata con sottoprodotti di lavorazioni agro-industriali che sostituiscono fino al 15% della cellulosa proveniente da albero. Nello specifico, vengono utilizzati residui

**Paese :** Italia

**Categoria :**  
Cartoleria - Cancelleria - Stampa  
/ Materia Prima Seconda

**Regione :** Veneto

**Città :** Rossano Veneto

**Sito :** [www.favini.com](http://www.favini.com)

**Tipo di realtà :** Profit

**Attività :** Prodotto circolare

**Target :** B2B

**Numero dipendenti :** >250

**Anno avvio attività :** 1736

**Anno riconversione :** 1991



**CReIAMC**

## L'ATLANTE OGGI ottobre 2019

- ❖ **3 anni** di lavoro
- ❖ **Oltre 300 realtà** contattate
- ❖ Mappatura partecipativa affiancata da esperti
- ❖ Nomina di un **Comitato Scientifico** di esperti per la valutazione dei casi dubbi:
  - codice etico
  - No greenwashing (realtà che stanno seriamente investendo su processi di de-carbonizzazione)



## L'ATLANTE OGGI ottobre 2019

- ❖ Nuove collaborazioni:
  - Partecipazione al lavoro di mappatura della piattaforma ICESP- Italian Circular Economy Stakeholder Platform
- ❖ Creazione di un database di stakeholder e soggetti interessati al tema della gestione dei rifiuti, dell'EC e della sostenibilità ambientale e sociale che grazie al lavoro della mappatura entrano in contatto tra di loro



## L'ATLANTE OGGI ottobre 2019

- ❖ Nuova mappatura di esperienze e iniziative promosse da:
  - **Pubbliche Amministrazioni**
  - Mondo della Ricerca ( Università, Centri privati, ecc)
- ❖ Nuove categorie:
  - **Sharing**
  - Piattaforme digitali

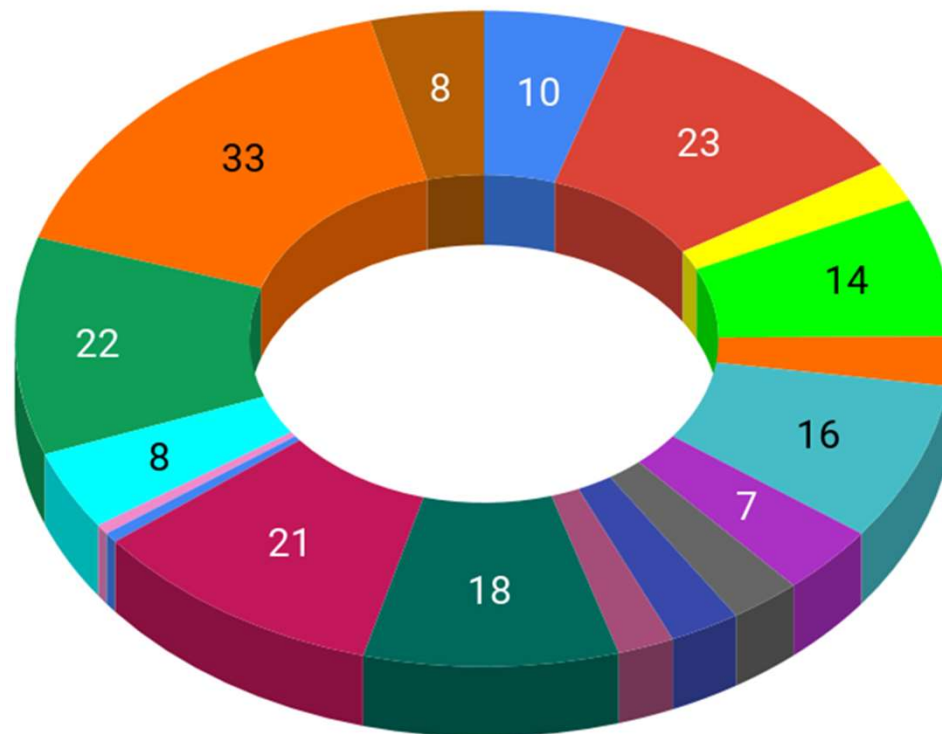
# 205 realtà

così distribuite



**CReIAMO PA**

# Categoria merceologica

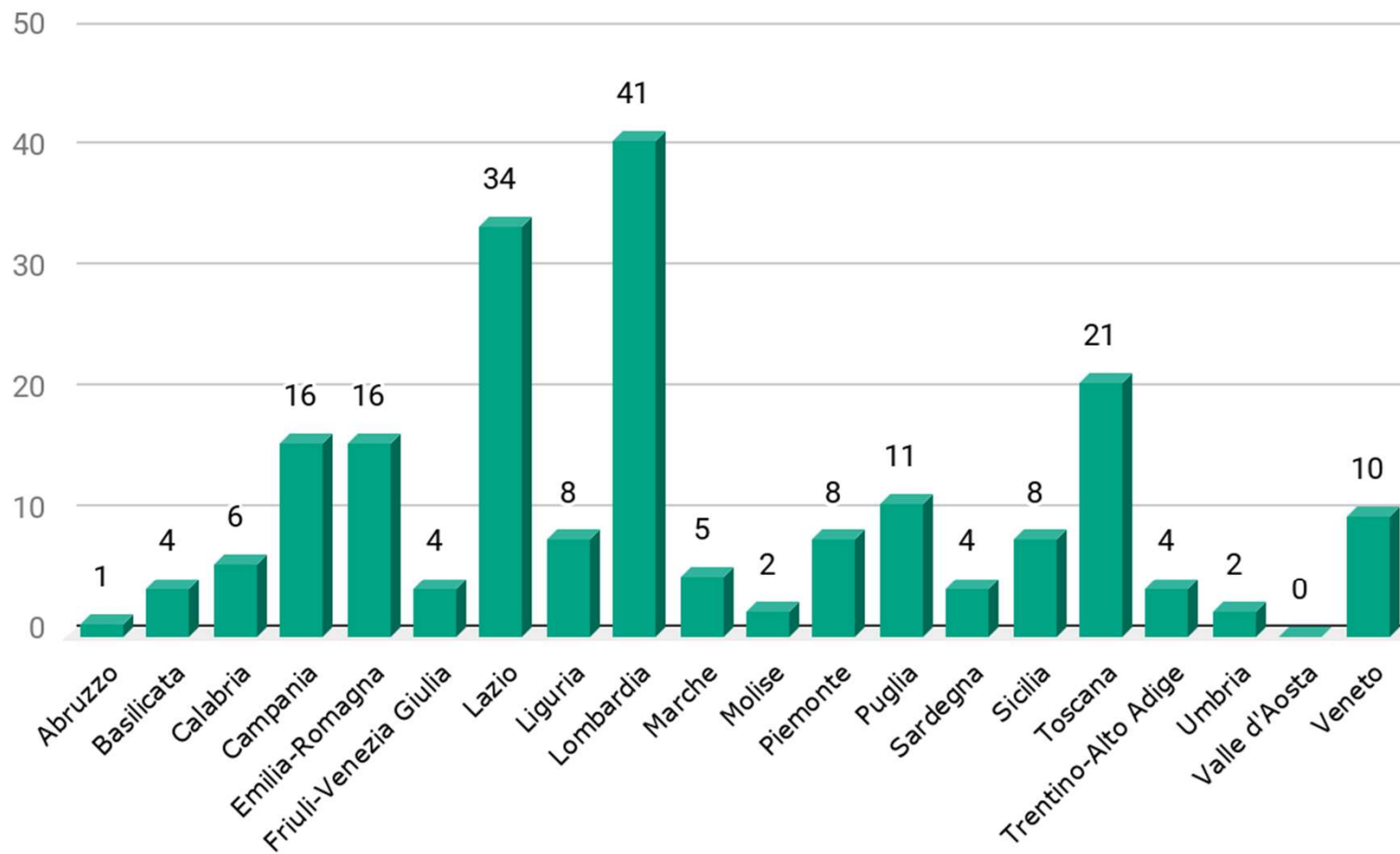


- Agricoltura e zootecnia
- Alimentari: produzione,
- Cartoleria, stampa e cancelleria
- Commercio e mercatini (grande,
- Cultura, arte, sport, tempo libero
- Edilizia, costruzioni, ristrutturazioni
- Educazione, sensibilizzazione,
- Elettronica
- Piattaforme che supportano sharing,
- Imballaggi e prodotti per il
- Materia Prima Seconda
- Mobili e complementi di arredo
- Mobilità, trasporti e logistica
- Produzione e distribuzione di
- Pulizia, igiene e cosmetica
- Tessile, abbigliamento, pelli, calzature, accessori
- Turismo, ricettività, eventi, ristorazione



**CReIAMO PA**

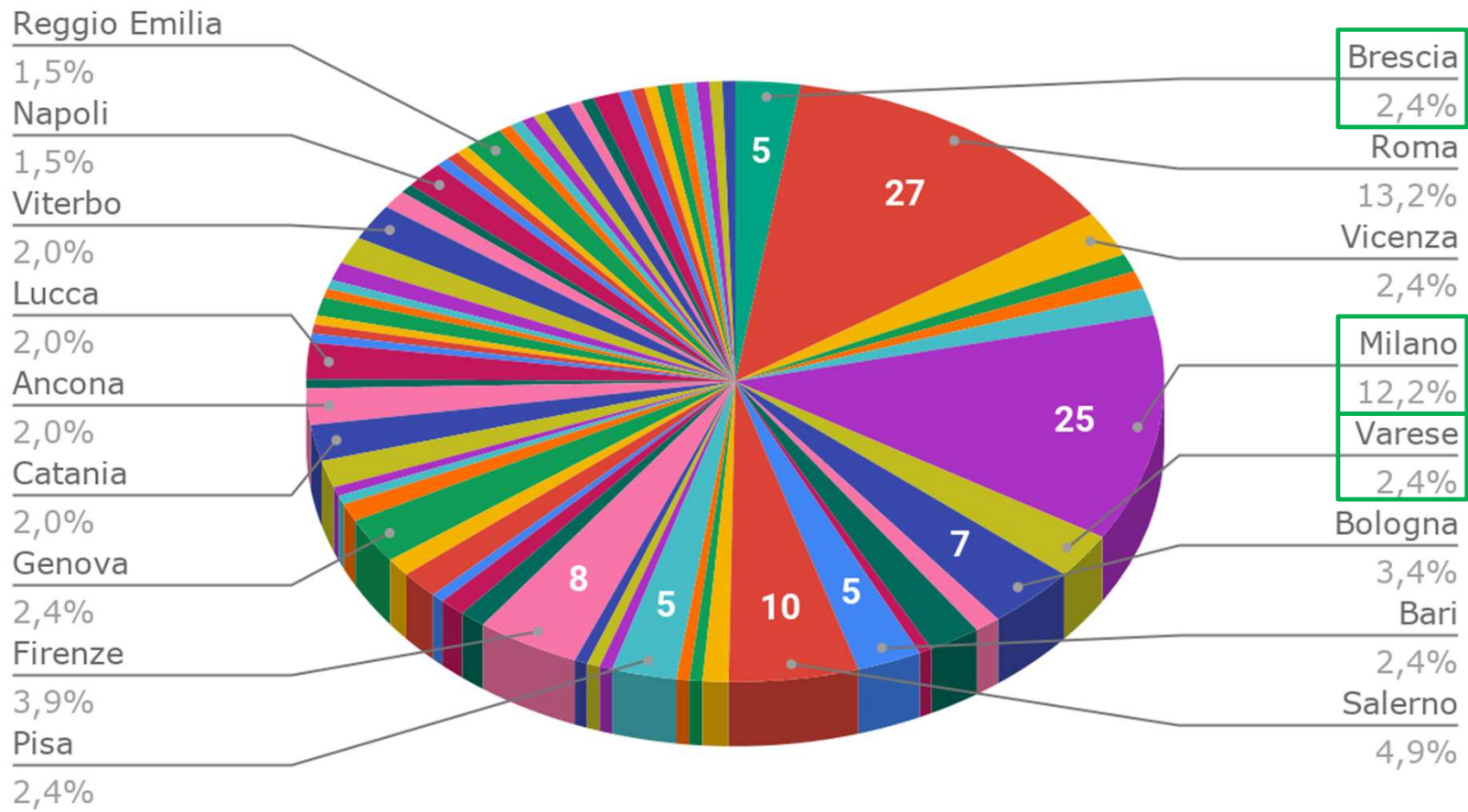
# Regione



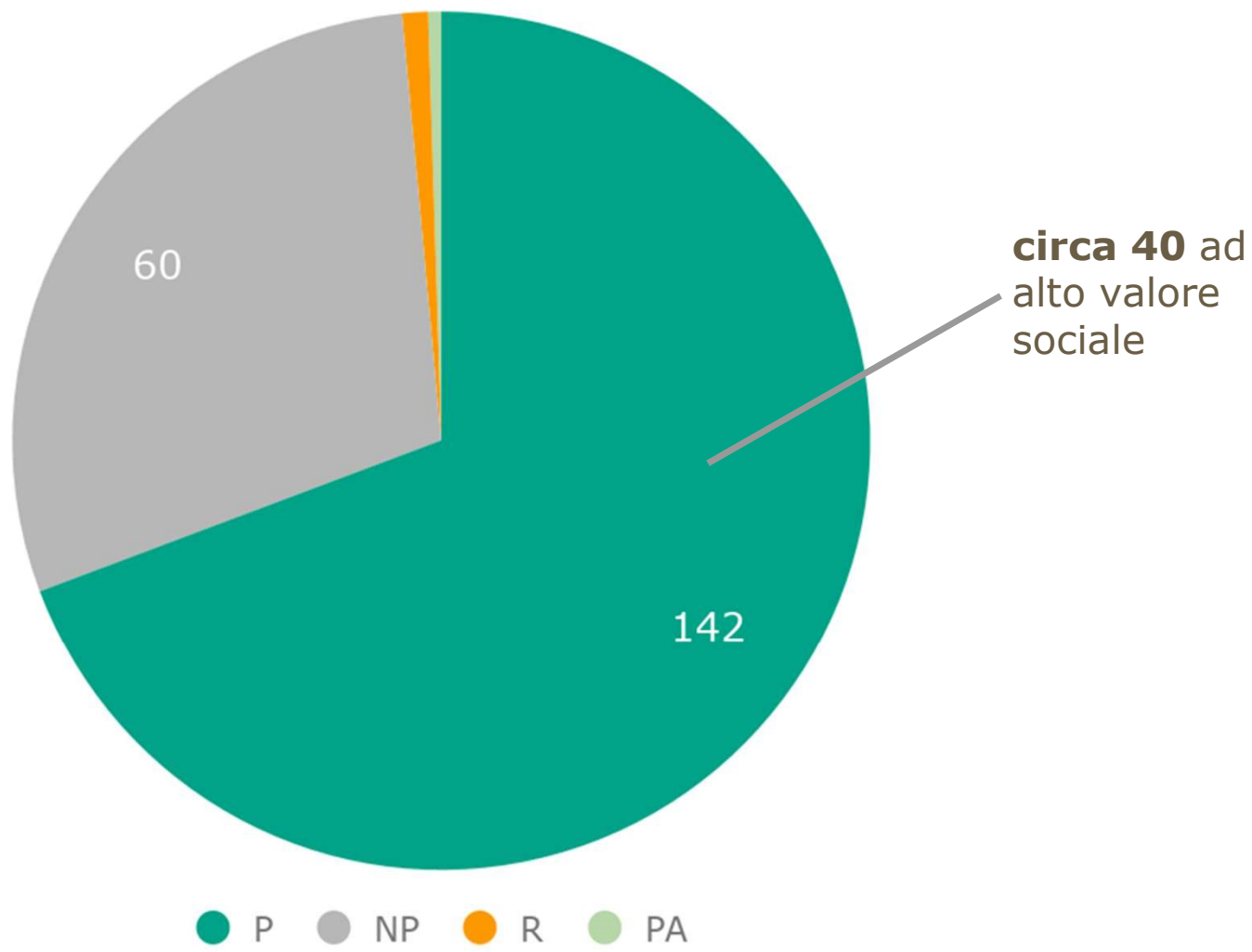
**CRe**



# Provincia



Realtà Profit (P) / Non profit (NP) / Ente Ricerca (R)/ PA





concorso storie di  
**ECONOMIA CIRCOLARE**



categoria  
**VIDEO**

4500€



categoria  
**FOTO**

4000€



categoria  
**RADIO**

2500€



categoria  
**FUMETTO**

2500€



categoria  
**SCRITTURA**

2000€



**CReIAMO PA**

EVENTO DI PREMIAZIONE II EDIZIONE



GIOVEDÌ **12 DICEMBRE** 2019

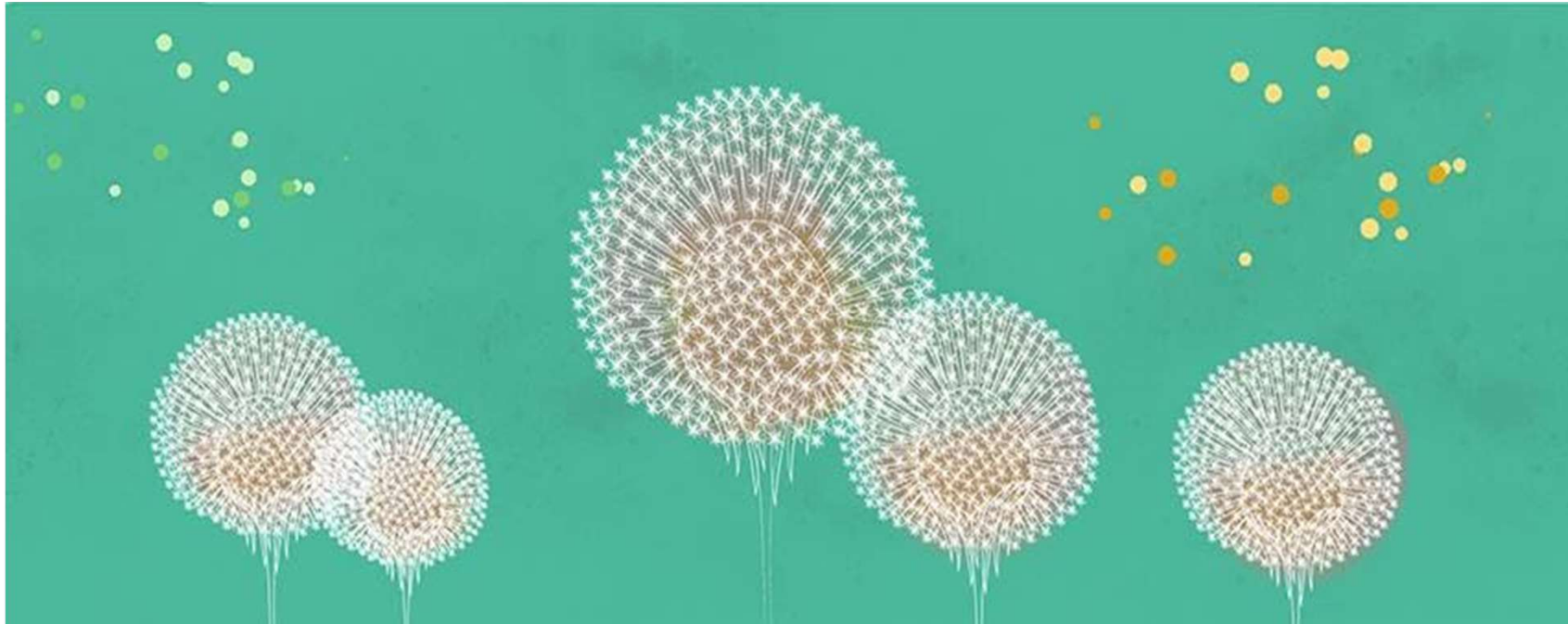
dalle 17.30 alle 20.30

*Fondazione Catella*

via Gaetano de Castillia 28 - Milano



**CReIAMO PA**



[www.economicircolare.com](http://www.economicircolare.com)

 [@storieeconomicircolare](https://www.facebook.com/storieeconomicircolare)

[info@economicircolare.com](mailto:info@economicircolare.com)

[atlante@economicircolare.com](mailto:atlante@economicircolare.com)



**CReIAMO PA**