

LA PARTECIPAZIONE NELLA GESTIONE DEI CORPI IDRICI

Il coinvolgimento dei portatori di interesse nei Contratti di Fiume

Roma, 9 aprile 2019

GRUPPO DI LAVORO C
PARTECIPAZIONE E RESPONSABILITÀ

Le Reti di Riserve del Trentino

Daniele Bassan

Provincia autonoma di Trento
Servizio Sviluppo sostenibile e aree protette



CReIAMO PA

Per un cambiamento sostenibile

Le Reti di Riserve del Trentino



Regione



Distretto
Idrografico

INFORMAZIONE
AL PUBBLICO

PROCESSI PARTECIPATIVI
APERTI E INCLUSIVI

DOCUMENTO
D'INTENTI

ANALISI CONOSCITIVA
PRELIMINARE INTEGRATA

DOCUMENTO
STRATEGICO

PROGRAMMA
D'AZIONE

ATTO DI
IMPEGNO FORMALE

SISTEMA DI MONITORAGGIO
E CONTROLLO PERIODICO

FASE IMPLEMENTATA O IN CORSO DI IMPLEMENTAZIONE



CReIAMO PA

SITO WEB

www.areeprotette.provincia.tn.it

EMAIL

daniele.bassan@provincia.tn.it

Le Reti di Riserve del Trentino – IL SISTEMA



Estensione

176.182 ha

28,37%

Numero di aa.pp.:

135 ZSC designate

1 SIC

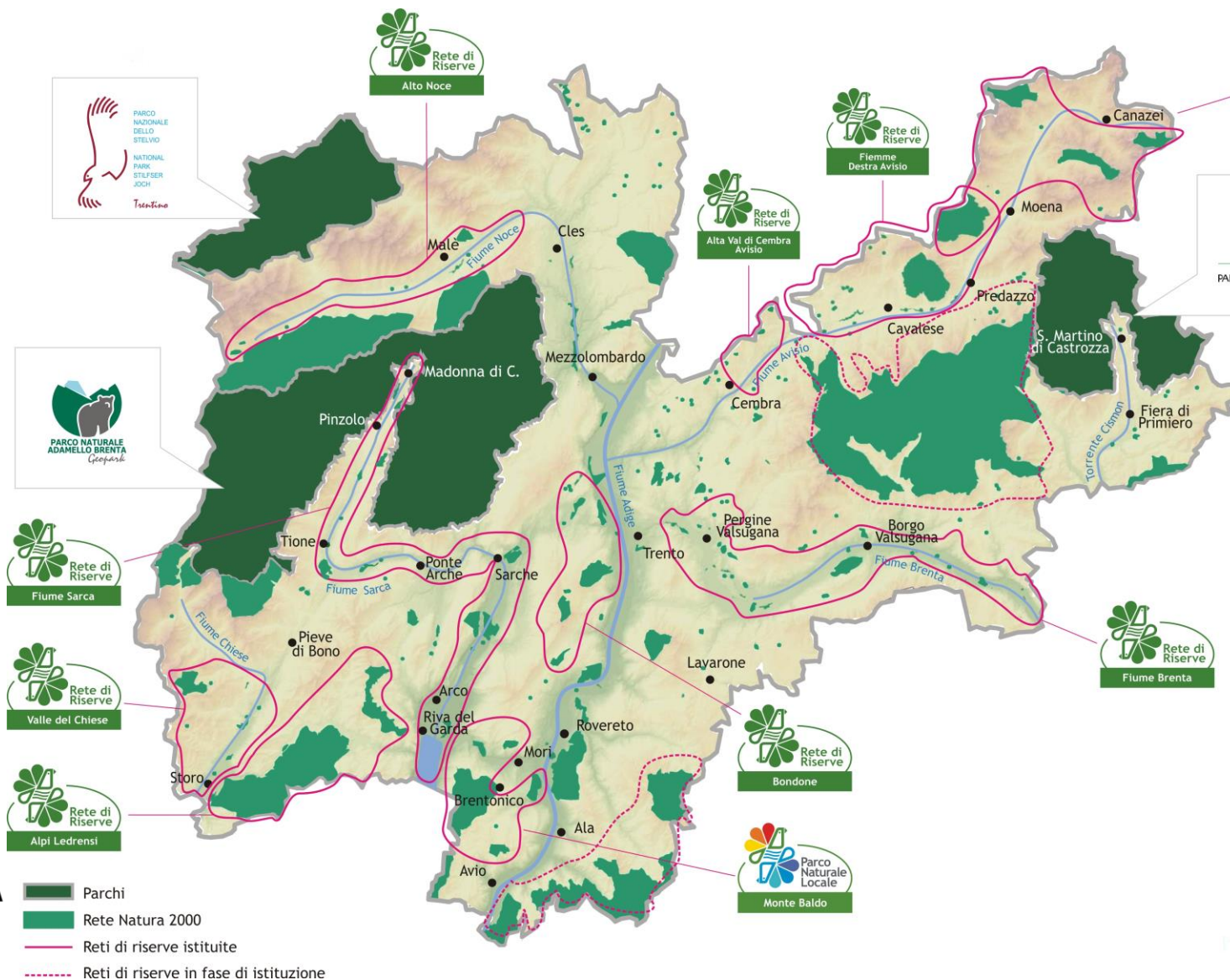
19 ZPS

Comuni interessati

147/175



CREIAMO PA



Le Reti di Riserve del Trentino – LIFE+TEN

Progetto	LIFE+11NAT/IT/000187
Titolo	T.E.N. (Trentino Ecological Network): a focal point for a Pan-Alpine Ecological Framework
Acronimo	T.E.N.
Stato/regione	Italia: Trentino-Alto Adige
Durata	01/07/12-30/09/2017 (63 mesi)
Capofila	Provincia autonoma di Trento
Beneficiari associati	MUSE Museo delle Scienze
Budget	1.728.522€ (contributo EU € 826.014 =49,87%)
Referenti	Claudio Ferrari – claudio.ferrari@provincia.tn.it

Obiettivo di Progetto: realizzare sul territorio provinciale una Rete ecologica polivalente e definire la nuova strategia gestionale delle aree protette del Trentino, basata sulle Reti di Riserve



CReIAMO PA



→ www.lifeten.tn.it ←



PROVINCIA AUTONOMA
DI TRENTO



Le Reti di Riserve del Trentino – LIFE+TEN (Azione C2)



14 AMBITI TERRITORIALI
OMOGENEI (ATO)



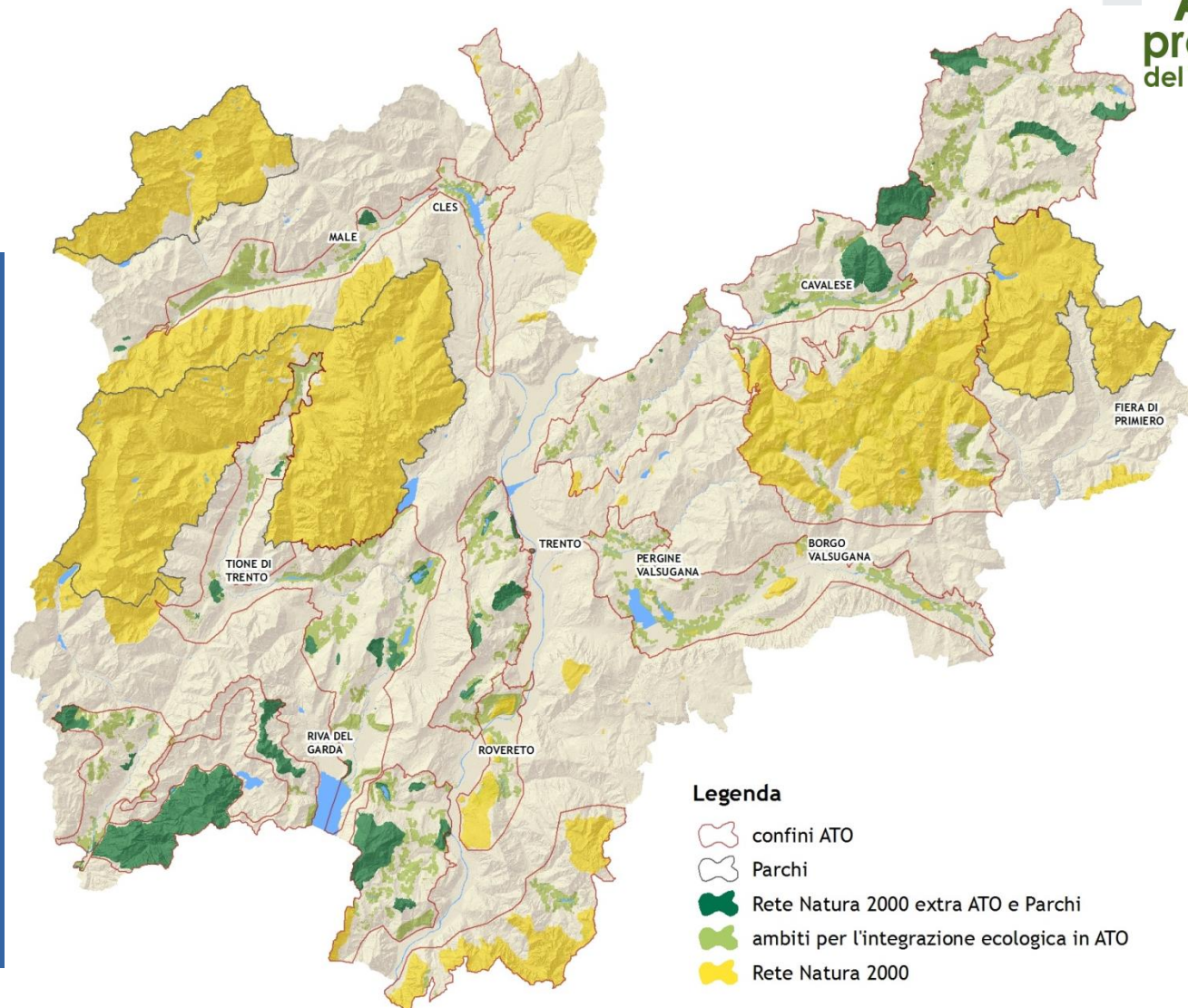
Analisi di ZPS, ZSC e ambiti
per l'integrazione ecologica

14 diversi territori, comunità,
contesti socio-economici

14 processi partecipati



14 inventari delle azioni di
tutela attiva e di
ricostruzione della
connettività ecologica



CReIAMO PA

14 ATO ➡ 14 potenziali Reti di Riserve
➡ 11 Reti di riserve istituite (di cui 9 su aste fluviali)

Le Reti di Riserve del Trentino – COSA SONO



- **nuovo strumento** per la gestione di aree protette esistenti istituito ai sensi della art. 47 della L.P. 23 maggio 2007n. 11;
- costituita dalle aree protette (*core*) e dalle aree di integrazione ecologica (*corridoi*) che nel loro insieme costituiscono sistemi territoriali i quali si prestano ad una **gestione unitaria**;
- attivata su base volontaria attraverso un **accordo di programma**;
- il **soggetto responsabile** della conservazione e della gestione è individuato nei Comuni, Comunità di valle o BIM;
- gestita tramite un **Piano di Gestione** approvato dalla Giunta Provinciale che comprende misure di conservazione per Natura 2000 e progetti di sviluppo socio-economico sostenibile;
- si basa sui principi della **sussidiarietà responsabile**, della **partecipazione** (democratizzazione) e dell'**integrazione delle politiche** (conservazione & sviluppo sostenibile locale).



Le Reti di Riserve del Trentino – NUMERI

- **11** Reti di riserve istituite (9 potenziali Parchi Fluviali)
- **18** Milioni di Euro finanziamento totale (2011-2018)
- **87** Comuni amministrativi coinvolti
- **67** siti di Rete Natura 2000 direttamente gestiti
- **> 140** Enti coinvolti (PAT, Comunità di Valle, Comuni, BIM, ASUC, ecc.)
- **3** Piani di gestione approvati con DGP
- **36** % finanziamento PAT (+ 36% Enti locali + 28% PSR)



CReIAMO PA

Le Reti di Riserve del Trentino – GOVERNANCE

- Conferenza della RR
- Comitato Tecnico
- Forum partecipativo

- Presidente
- Coordinatore



CReIAMO PA



Le Reti di Riserve del Trentino – PARTECIPAZIONE



- **Pianificazione partecipata** → momenti di confronto con *stakeholder* nella definizione degli inventari delle azioni di tutela attiva dei 14 ATO (Ambiti territoriali omogenei)
- **Gestione partecipata** → coinvolgimento attivo degli amministratori locali nella gestione della Rete
- **Coordinamento interno** (alla PAT) tramite incontri mensili tra tutti i coordinatori e la struttura provinciale competente in materia di aree protette



CReIAMO PA



Le Reti di Riserve del Trentino – IN AZIONE



AZIONI DI TUTELA ATTIVA

- recupero e tutela habitat prioritari
- tutela rapaci
- tutela ittiofauna
- tutela anfibi
- gestione vegetazione in alveo
- monitoraggi

PROGETTI DI SVILUPPO SOCIO-ECONOMICO

- percorsi pedonali
- centri visitatori
- punti info
- pannelli informativi
- sensibilizzazione
- educazione ambientale



CReIAMO PA



Le Reti di Riserve del Trentino – CONCLUSIONI



- Volontarietà e reversibilità
- Responsabilizzazione
- Integrazione conservazione/sviluppo
- Programmazione (pdg)
- Operatività: buone pratiche

- Precarietà del sistema
- Squilibrio a favore dello sviluppo sost.
- Necessità di multidisciplinarietà
- Incertezza delle risorse future



CReIAMO PA



GRAZIE PER L'ATTENZIONE



PROVINCIA AUTONOMA DI TRENTO



Daniele Bassan



Servizio Sviluppo Sostenibile e Aree Protette
Ufficio Biodiversità e Rete Natura 2000

IT – via Romano Guardini, 75 - 38121 - Trento

P +39 0461 496162

M +39 338 6248278

F +39 0461 496199

@ daniele.bassan@provincia.tn.it



CReIAMO PA