

Conoscenza e partecipazione per la promozione della mobilità sostenibile

Comunicazione, educazione, dialogo e partecipazione con la cittadinanza:
la gestione del consenso dello sviluppo della mobilità ciclistica

Linea di intervento 7 – Sviluppo di Modelli e Strumenti per la Gestione della Mobilità Urbana Sostenibile



CReIAMO PA

Per un cambiamento sostenibile



www.simurgricerche.it

simurg ricerche



Jorge Luis Borges
Manuale
di zoologia fantastica



Einaudi



Il verbo degli uccelli

Mantiq al-Tayr

Farîd al-dîn 'Attâr

Conoscere per scegliere

Analisi statistiche

Indagini quantitative e qualitative

Valutazione

Partecipazione

Progettazione

Supporto alla programmazione
delle politiche pubbliche

Politiche
sociali

Sanità

Immigrazione

Istruzione

Lavoro

Commercio

Urbanistica

Mobilità

Turismo

Sviluppo
economico



CREIAMO PA

I LIMITI DELLA STATISTICA E IL RUOLO DELLA POLITICA:

“Lo statistico è uno che fa un calcolo giusto partendo da premesse dubbie per arrivare a un risultato sbagliato.”

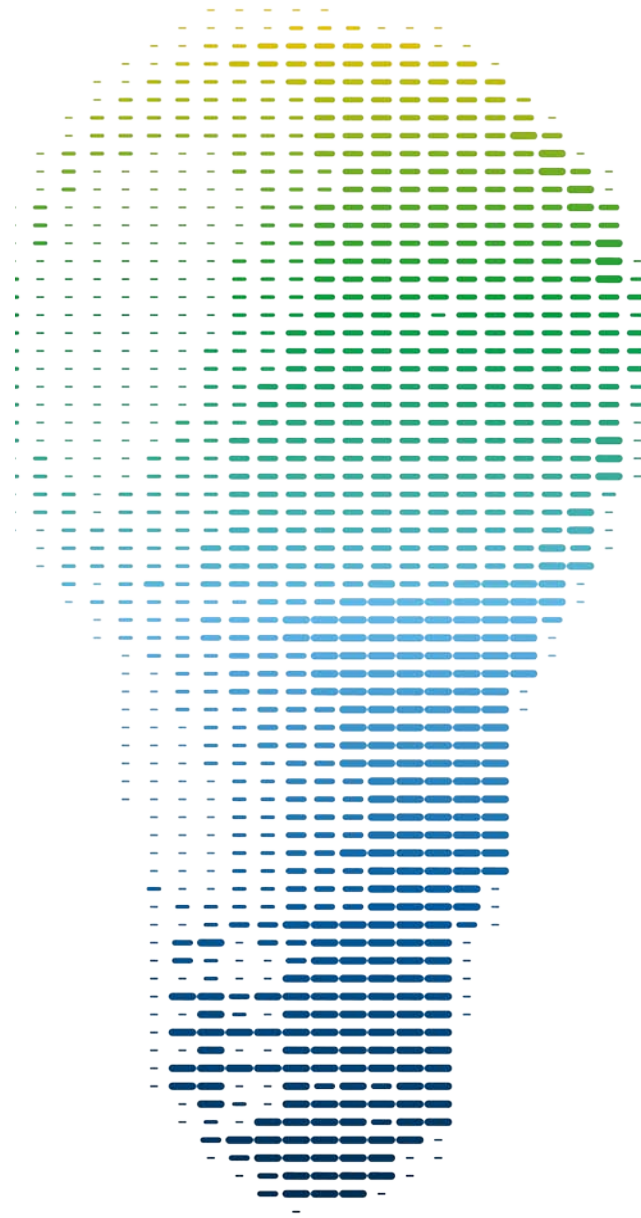
Jean Delacour

“Le sole statistiche di cui ci possiamo fidare sono quelle che noi abbiamo falsificato.”

Winston Churchill



CReIAMO PA



L.R. 27/2012: Interventi per favorire lo sviluppo della mobilità ciclistica

- Piani Comunali per la mobilità ciclistica



**Lo sviluppo
della *mobilità
ciclistica* in
Toscana**

Le opportunità della
L.R. 27 2012

Livorno, 10 Dicembre 2012
*Museo di storia naturale
del Mediterraneo.*

Promotori
FIAB Livorno
la triglia in bicicletta
fiablivorno@gmail.com
www.fiablivorno.blogspot.com

Toscana
REGIONE
TOSCANA

Patrocini
Provincia
di Livorno

**Comune
di Livorno**

Sponsor
ctec
SIMURG
RICERCHE
GEOGRAPHIKE



CREIAMO PA

Settimana europea della *mobilità* Livorno, dal 16 al 22 settembre 2013



Main Sponsor
oficina 24
architetture

Sponsors



A cura di:

Pandaciclisti
WWF Livorno



La triglia in bicicletta



CREIAMO PA



Campagna 10 minuti, andare, camminare, pedalare
IL MANIFESTO PER LA MOBILITA' LIVORNESE



MANIFESTO PER LA
MOBILITA' URBANA 2019

CAMPAGNA



minuti

ANDARE, CAMMINARE PEDALARE

a cura di



con il sostegno delle associazioni livornesi:

WWF, LEGAMBIENTE, LIPU, WWF Pandaciclisti, RESET, ECOMONDO,
PRO LOCO, Associazione PARAPLEGICI, Lega Italiana Lotta ai Tumori,
Scout CNGEI, Quartieri Uniti Ecosolidali, UISP.

Quante cose
importanti
possiamo fare in 10
minuti?

*10 minuti utilizzati
muovendoci in modo
diverso possono
cambiare molte cose.
Specialmente se, insieme
a noi, lo fanno altre 10
persone, poi 10.000, poi
10 milioni.*



CREIAMO

10 minuti = - 5 miliardi di euro per spese sanitarie

10 minuti
ANDARE, CAMMINARE, PEDALARE

*10 Minuti
Signori e Signore,
si regalano
10 Minuti !*

venerdì
17 maggio
ore 18.00

**FORTEZZA
VECCHIA**
Sala Ferretti

a cura di:



con il sostegno delle associazioni livornesi:

WWF, LEGAMBIENTE, LIPU, EcoMondo, RESET, CNGEI Scout, UISP, Associazione Paraplegici, QUES, ProLoco, Lega Italiana Lotta ai Tumori, Terme del Corallo onlus, PandaCiclisti, l'Acchiapparifiuti, Fridays For Future Livorno

“

**10 Minuti?
andare,
camminare,
pedalare**

CAMPAGNA  **10 minuti**

FIAB LIVORNO
MANIFESTO PER LA MOBILITA' URBANA 2019

”

“

**10 Minuti?
per spostare le
persone,
non le loro auto**

CAMPAGNA  **10 minuti**

FIAB LIVORNO
MANIFESTO PER LA MOBILITA' URBANA 2019

”



CReIAMO PA

“

**10 Minuti?
... 200 mt in auto
nelle ore di punta!**

CAMPAGNA  **10 minuti**
FIAB LIVORNO
MANIFESTO PER LA MOBILITA' URBANA 2019

”

“

**10 Minuti?
... 3 km in bici!**

CAMPAGNA  **10 minuti**
FIAB LIVORNO
MANIFESTO PER LA MOBILITA' URBANA 2019

”

“

**10 Minuti?
dalla Stazione ai
Quattro Mori in
bicicletta!**

CAMPAGNA  **10 minuti**
FIAB LIVORNO
MANIFESTO PER LA MOBILITA' URBANA 2019

”



CReIAMO PA

“

**10 Minuti?
per riqualificare la
città e attrarre
investimenti**

CAMPAGNA  **10 minuti**

FIAB LIVORNO
MANIFESTO PER LA MOBILITA' URBANA 2019

”

“

**10 Minuti?
per abbattere i costi
sanitari, fino a
7milioni/anno solo a
Livorno**

CAMPAGNA  **10 minuti**

FIAB LIVORNO
MANIFESTO PER LA MOBILITA' URBANA 2019

”

“

**10 Minuti?
+2'000€ per
ciascuno di noi**

CAMPAGNA  **10 minuti**

FIAB LIVORNO
MANIFESTO PER LA MOBILITA' URBANA 2019

”



CReIAMO PA



SETTIMANA EUROPEA DELLA MOBILITÀ
16-22 SETTEMBRE

Questionario
sulla mobilità
sostenibile

modi
*Mobilità Dolce e Integrata
nell'area vasta livornese*

Il questionario serve per capire
come ti muovi in città,
quali sono i tuoi bisogni
e le tue proposte
sul tema della mobilità.

Rispondere richiede meno di 5 minuti.

Fai sentire la tua voce
e dai il tuo contributo per migliorare la nostra città.

Per rispondere clicca sul tasto "Avanti" qui sotto.



CREIAMO PA

PERCORSO PARTECIPATIVO PER LA REDAZIONE DEL PUMS

Muoviamoci Insieme Prato



Il Comune di Prato sta elaborando il Piano Urbano della Mobilità Sostenibile e ha preparato questo breve questionario per capire come ti muovi e quali sono i bisogni di chi vive, studia e lavora in città. Puoi compilare il questionario on-line: richiede meno di 5 minuti del tuo tempo e puoi far sentire la tua voce. I risultati saranno successivamente elaborati e messi a disposizione sul sito.

Per rispondere clicca sul tasto "Avanti" qui sotto.

Avanti ➔

SETTIMANA EUROPEA DELLA MOBILITÀ 16-22 SETTEMBRE

Il Comune di Prato promuove la mobilità sostenibile

Questo breve questionario serve per capire come ti muovi e quali sono i tuoi bisogni e le tue proposte sul tema della mobilità.

Rispondere richiede meno di 5 minuti del tuo tempo.

Puoi far sentire la tua voce e dare il tuo contributo per migliorare la nostra città.

Per rispondere clicca sul tasto "Avanti" qui sotto.



Avanti ➔



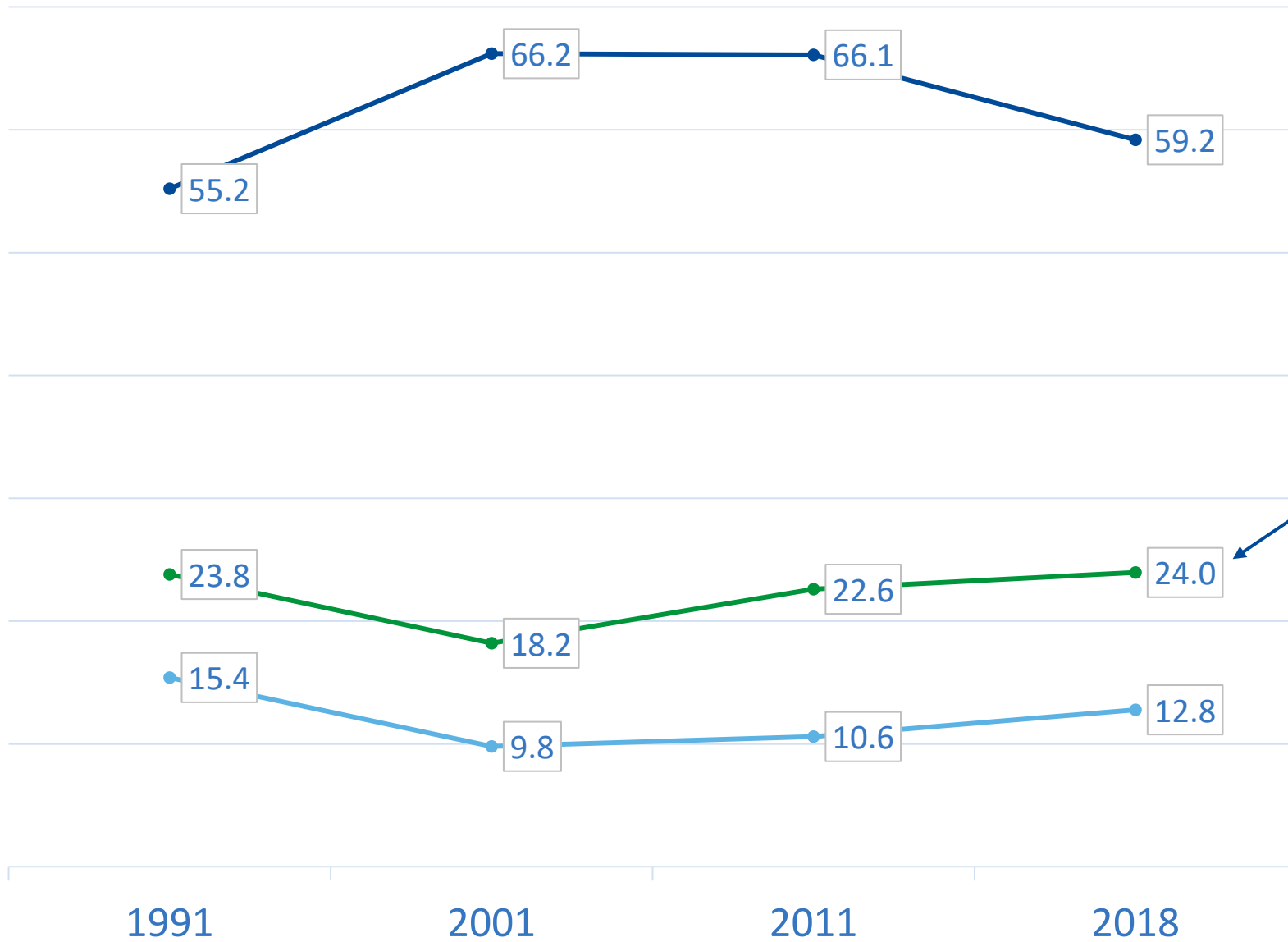
CReIAMO PA

Il nostro metodo

- Conoscenza
- Partecipazione
- Co-progettazione



Modal split Livorno 1991-2018



- Mobilità privata (uso auto/scooter)
- Mobilità pubblica (uso mezzo collettivo)
- Mobilità attiva (a piedi o in bicicletta)

Bicicletta:

Da **7,5%** (2011)

A **12,3** (2018)

+4,8



La distorsione «social»

mercoledì 15 Maggio 2019 - 23:47

QuiLivorno.it
Quotidiano Online Indipendente e gratuito

Livorno è a misura di bici? Hai risposto al questionario?

Per far sentire la vostra voce rispondete al questionario online e diffondetelo tra amici e parenti copiando e incollando il link in una email, un post su facebook, whatsapp o sms

71 COMMENTI

venerdì 16 Settembre 2016 07:30

Come si muovono i livornesi?

Che bisogni hanno e che problemi incontrano nei loro spostamenti quotidiani? In occasione della **Settimana Europea della Mobilità** ([clicca qui per tutti gli eventi](#)) il Comune di Livorno, in collaborazione con



CREIAMO PA

Lilliputz il 16 Settembre 2016 alle 08:55

Compiarerò con piacere il questionario ma concordo con lei: l'inverno odia i ciclisti. Certamente ne esistono di

in # Andrea il 16 Settembre 2016 alle 23:04

ri: Per # "Olmo" il 16 Settembre 2016 alle 10:01

fin

"ugo" il 16

"Troppabiada" il 16 Settembre 2016 alle 09:32

"Plinio" il 16

"alan" il 16 Set

Oggi piove a dirotto evviva il SUV !!!!!

...
a # "John" il 16 Settembre 2016 alle 08:30

P Qui ti prendono in pieno e neppure se ne accorgano, altro che bici, sarebbe da usare i carri armati per andare sulle
p strade in sicurezza.

e

Rispondi

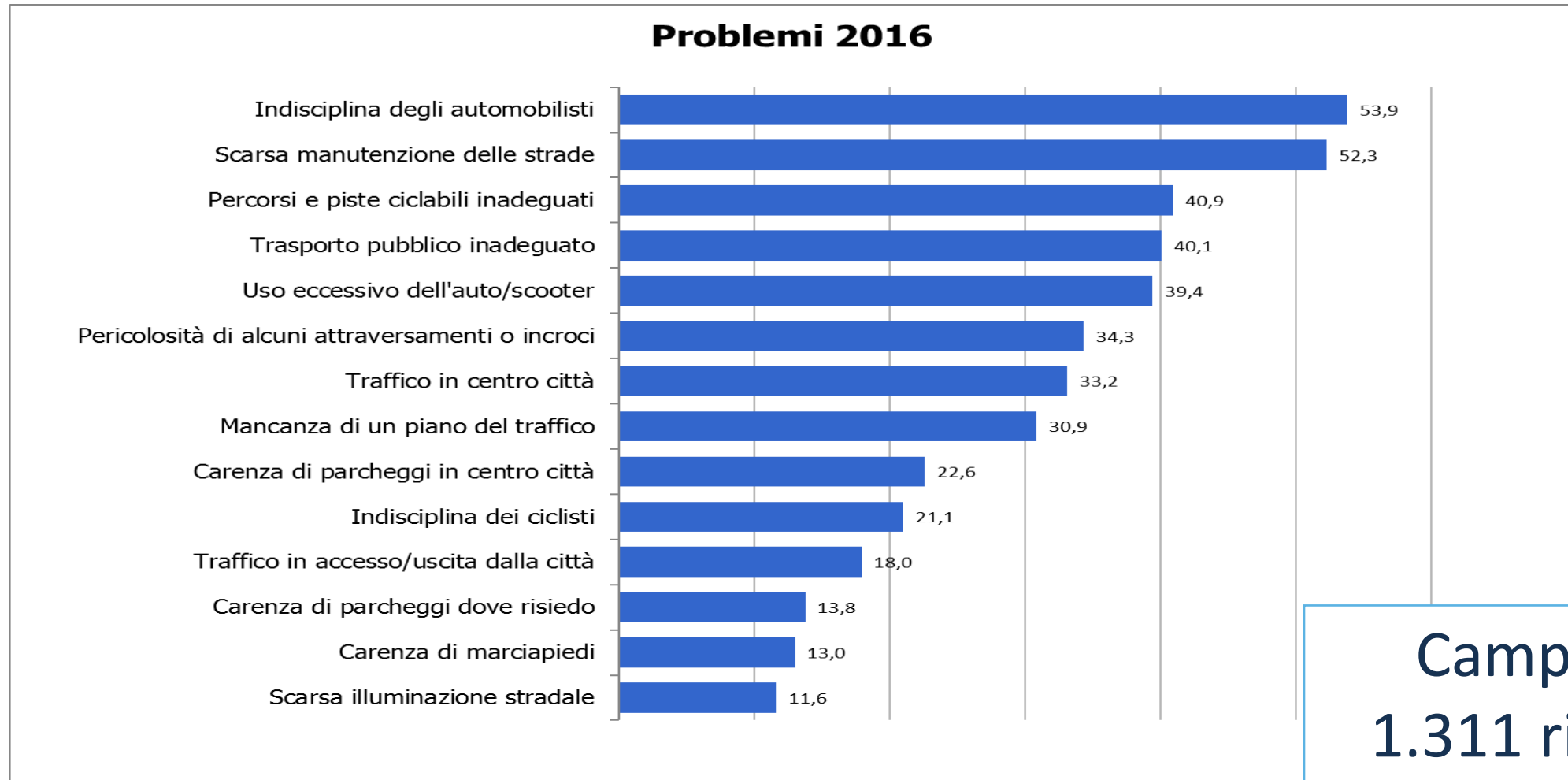
Rispondi



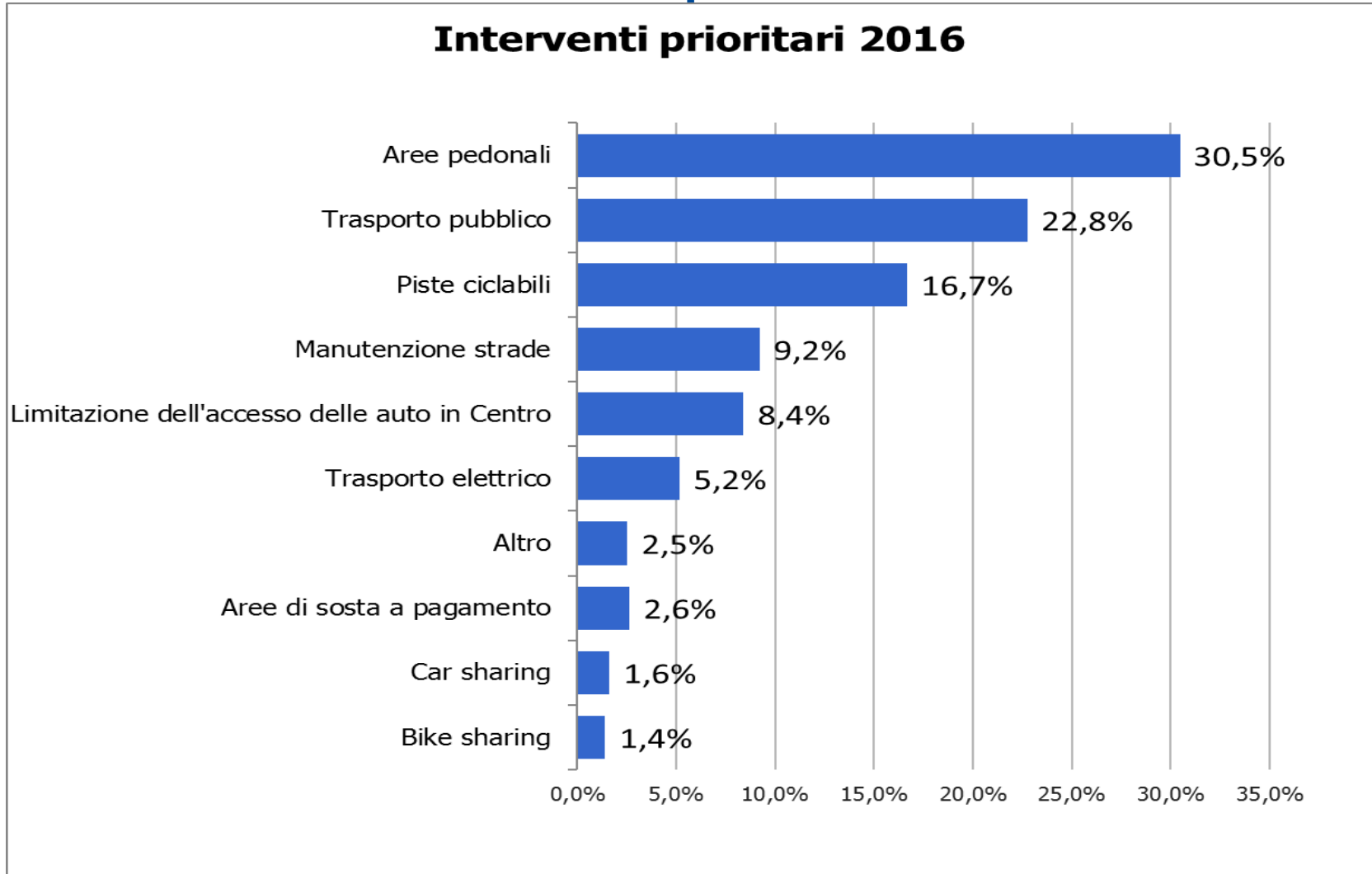
CReIAMO PA

I problemi più sentiti dai cittadini

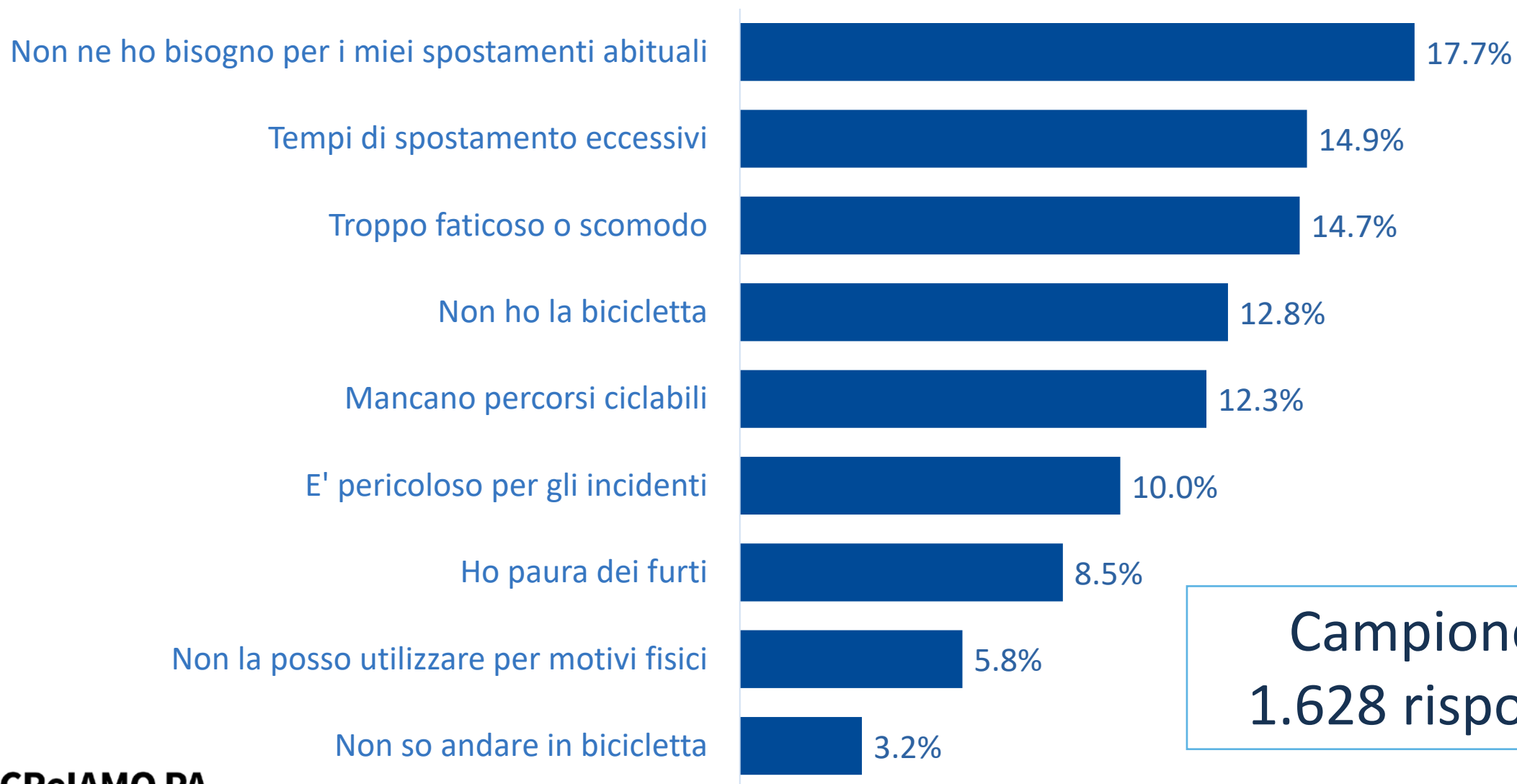
In base alla tua esperienza quotidiana, quali sono i principali problemi per muoversi in città?



Gli interventi più richiesti



Perché non usi la bicicletta?

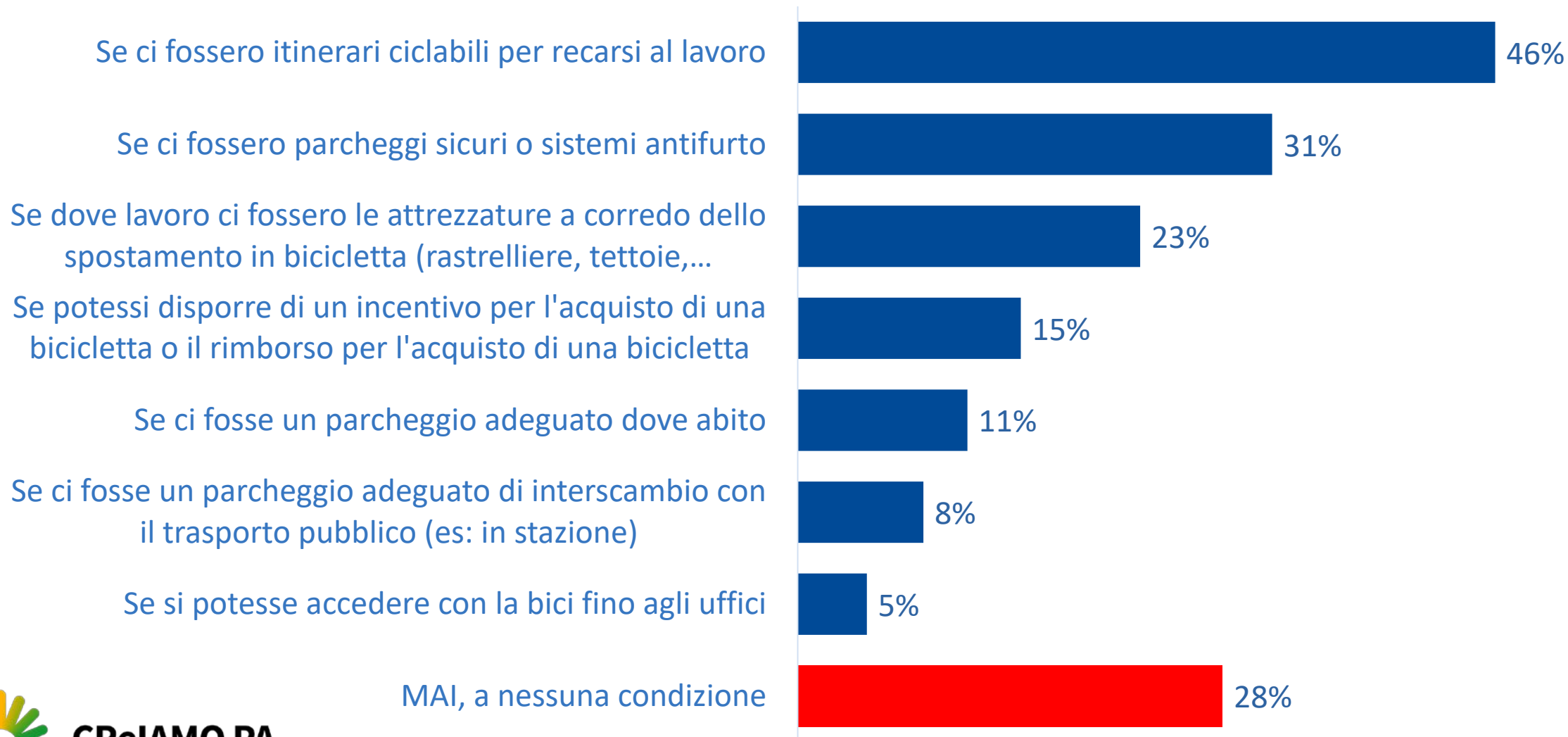


Campione:
1.628 risposte



CReIAMO PA

Se non utilizzi già la bicicletta, a quali condizioni saresti disposto ad utilizzarla per recarti al lavoro?



L'ignoranza genera idee sbagliate, politiche dannose e talvolta ridicole...

OVATTONI (LEGA)

«Viale Montegrappa? Un piano su misura per richiedenti asilo»

PRATO

Il rifacimento di viale Montegrappa-viale Vittorio Veneto presentato nei giorni scorsi dal Comune, s'ispira a città europee evolute come Amsterdam: piste ciclabili, marciapiedi ampi, una sola corsia per le auto. Ma la Lega ci vede piuttosto un progetto fatto su misura per «richiedenti asilo e immigrati che si spostano di



Patrizia Ovattoni (Lega)

solito a piedi o in bicicletta». Lo sostiene, bocciando il progetto, la segretaria provinciale del Carroccio **Patrizia Ovattoni**.

«Durante l'incontro – afferma l'esponente leghista – sono emerse molte criticità e proteste da parte dei pratesi, i quali si sono visti negare la possibilità di esprimere a voce le proprie opinioni, potendole soltanto scrivere alla fine dell'incontro. Le proposte e le critiche dei cittadini saranno poi valutate prima della presentazione conclusiva del progetto, che avverrà il 26 ottobre. Ci chiediamo però come sia possibile apportare realmente delle modifiche ad un progetto urbanistico in soli 14 giorni». Detto questo, Ovattoni entra nel merito: «Se il pia-

no verrà realizzato così come prospettato si creeranno inevitabili complicazioni sulla circolazione stradale. Il restringimento della carreggiata, previsto per viale Montegrappa, genererà un congestionamento del traffico a cui seguiranno inevitabili ripercussioni sulle vie limitrofe, come ad esempio viale della Repubblica che già di per sé ha a che fare con lunghe code quotidiane determinate dalle scuole Pier Cironi e Buzzi. Si tratta di un potenziale problema che andrebbe a ripercuotersi pesantemente sui residenti, sugli studenti, sulle numerose attività commerciali presenti ma soprattutto sui mezzi di soccorso che si andrebbero ad imbattere in guai ed inevitabili difficoltà di transito». —

