

# AREA MARINA PROTETTA PUNTA CAMPANELLA

Antonio Miccio, Direttore AMP Punta Campanella



## CReIAMO PA

Per un cambiamento sostenibile

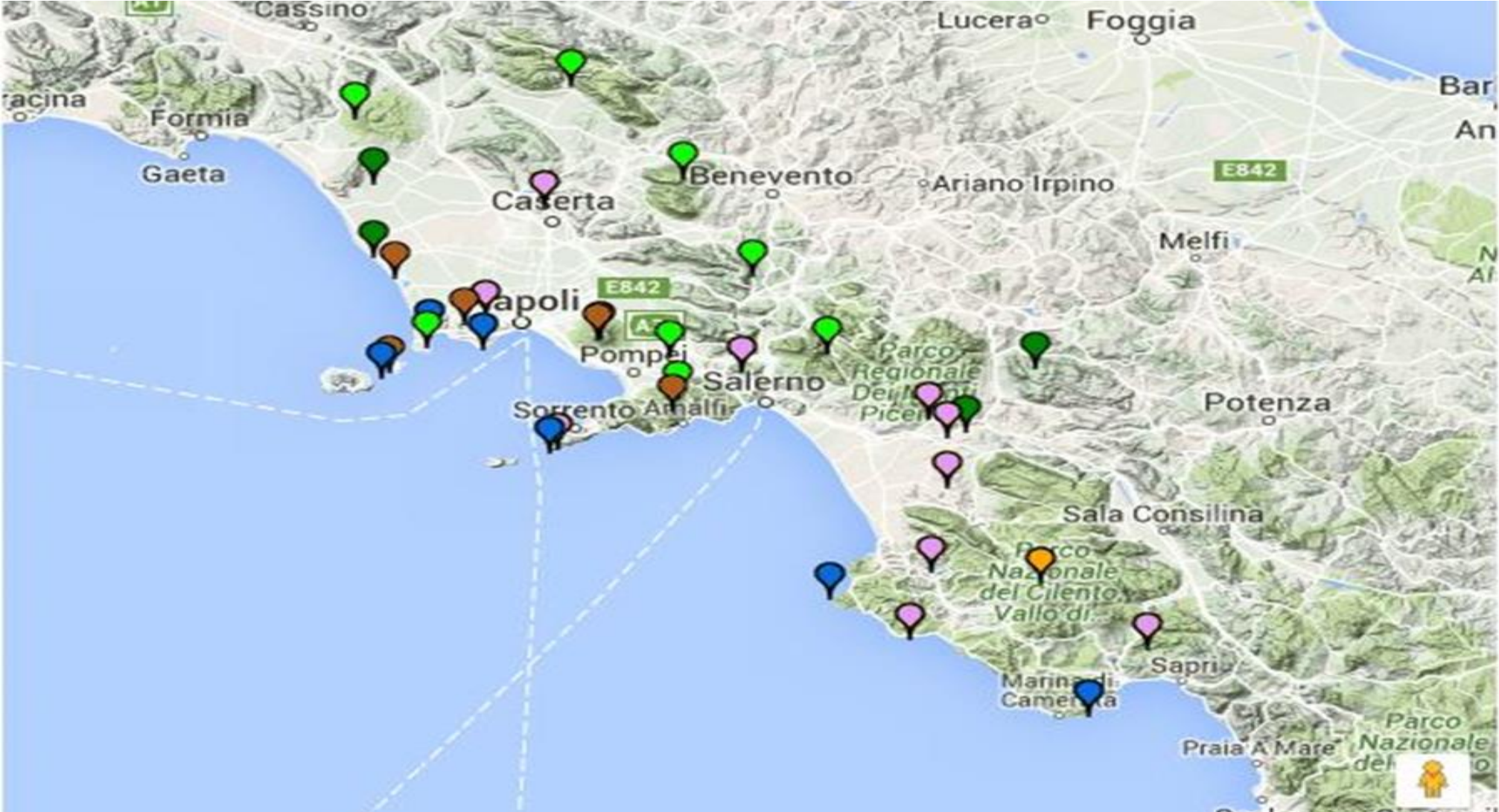




CREIAMO PA



# CONTESTO



# AREE MARINE PROTETTE CAMPANE







**CReIAMO PA**





**CReIAMO PA**

# ATTIVITA' DI SENSIBILIZZAZIONE ALLE TEMATICHE AMBIENTALI

- **44 PROGETTI DIDATTICI DI CUI ALMENO 20 IDEATI DIRETTAMENTE DALLA AMP**
- **ALUNNI/STUDENTI COINVOLTI CIRCA 12.000**
- **2.500 ORE DI LEZIONE**
- **ESCURSIONI MARINE E TERRESTRI PER QUASI 39.000 FRUITORI**
- **STAND INFORMATIVI 124**





## CONOSCENZA DELLA AMP



**CReIAMO PA**





## CONOSCENZA E COINVOLGIMENTO



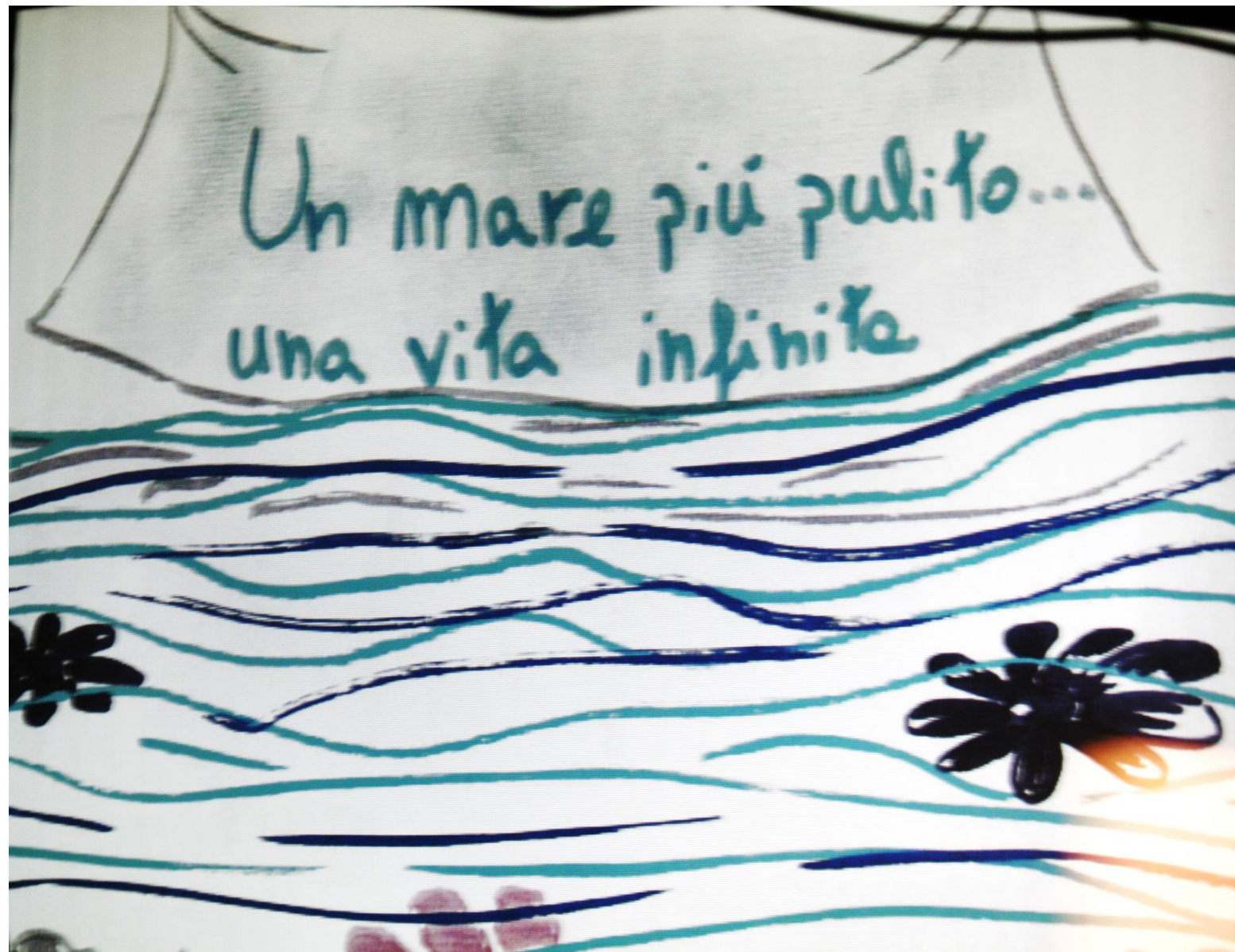
**CReIAMO PA**







**CReIAMO PA**



**CReIAMO PA**

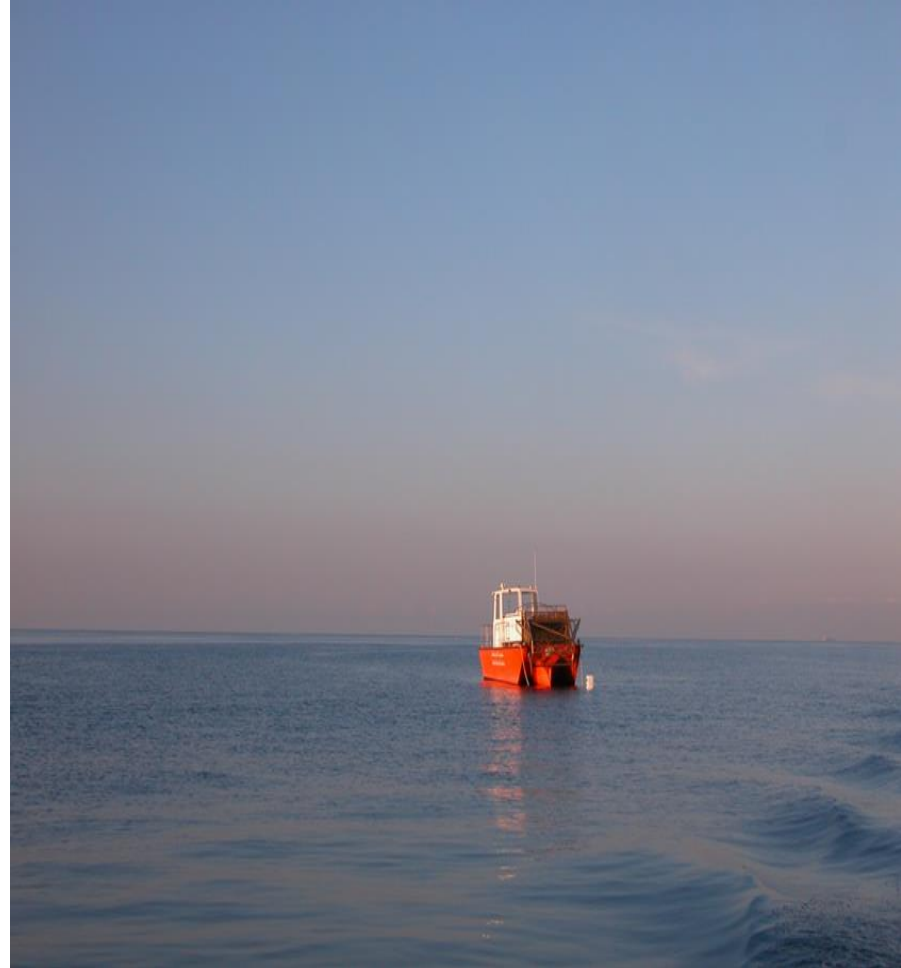


# EDUCAZIONE AMBIENTALE



**CReIAMO PA**

# ATTIVITA' PULIZIA DELLE ACQUE



**CReIAMO PA**



# ATTIVITA' PULIZIA DELLE ACQUE



- **IL BATTELO SPAZZAMARE HA LAVORATO DURANTE LE STAGIONI ESTIVE QUASI ININTERROTTAMENTE DAL 2007 AD OGGI PER 2.900 ORE DI MOTO**



**CReIAMO PA**

# PULIZIA SPIAGGE ED ARENILI



**CReIAMO PA**



# PULIZIA FONDALI E RECUPERO ATTREZZI DA PESCA PERDUTI



# PROGETTO TARTANET



**CReIAMO PA**



# PROGETTO TARTANET

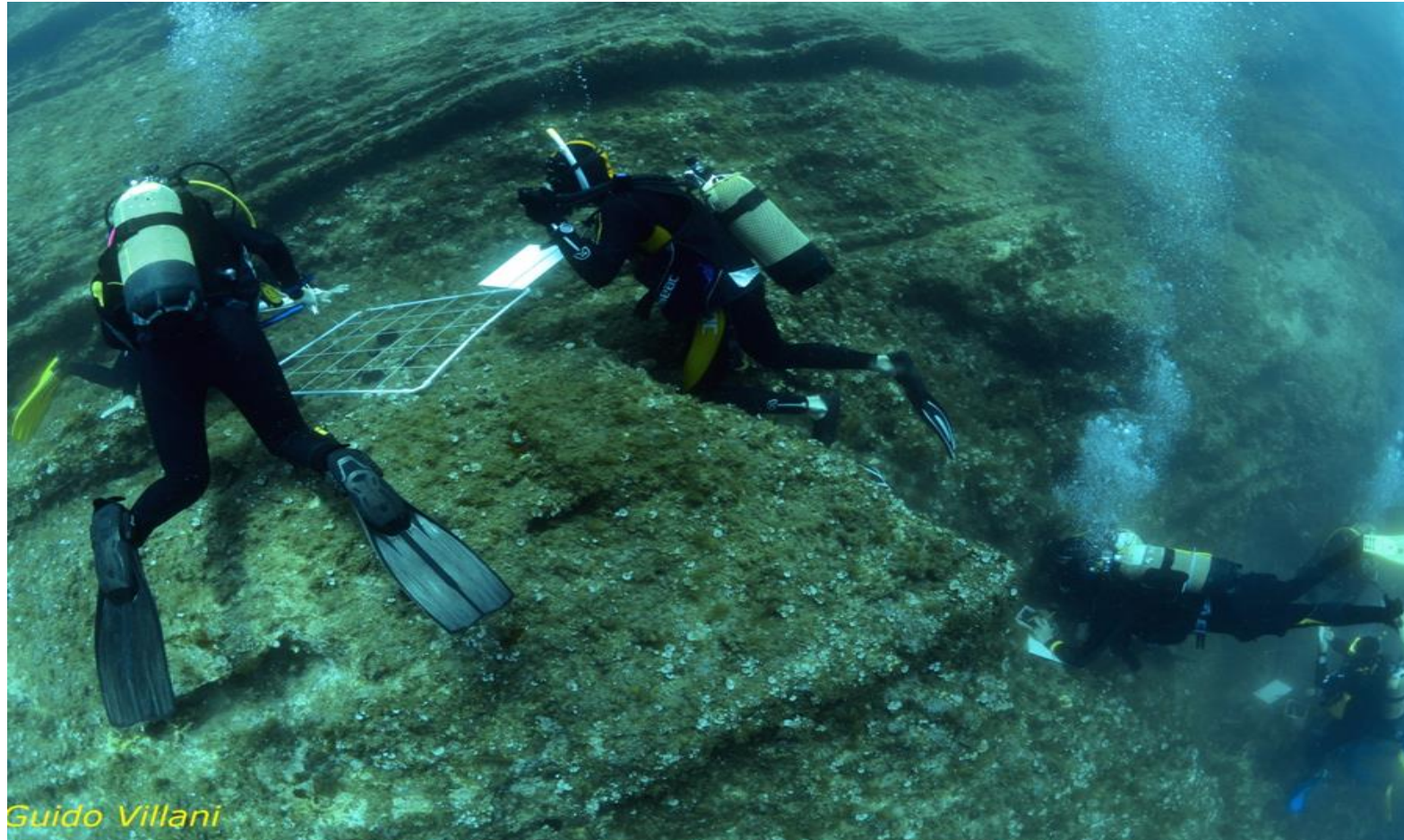


- Dal 2006 ad oggi ben 150 tartarughe recuperate e rimesse in mare dopo aver recuperato condizioni di salute ottimali



# SUMMER SCHOOL DI BIOLOGIA MARINA

in collaborazione con Università Parthenope



**CReIAMO PA**



# IL BATTESIMO DEL MARE PADI



**CREIAMO PA**

# LA BAIJA IN FONDO AL SENTIERO



**CReIAMO PA**



# LA BAIJA IN FONDO AL SENTIERO



- **Quotidianamente è attivo un servizio di informazione e monitoraggio in canoa**
- **BARCHE INFORMATE DELL'ESISTENZA DEL DIVIETO DI NAVIGAZIONE A MOTORE ED ALLONTANATESI 500/ANNO**



# I MEZZI NAUTICI



**CReIAMO PA**



# Project M.A.R.E. – Marine Adventures Respecting the Environment



# PROGETTO M.A.R.E

- **E' attivo dal 2013 presso l'AMP Punta Campanella e prevede l'ospitalità di 5-8 volontari provenienti da paesi Europei e non, per periodi di 7-9 mesi. I volontari supportano il personale dell'AMP Punta Campanella in tutte le iniziative di protezione della natura, informazione e sensibilizzazione con la comunità locale e con i turisti.**
- **AD OGGI 37 VOLONTARI**





# PROGETTO M.A.R.E.



**CReIAMO PA**

# PROGETTO M.A.R.E.





# PROGETTO M.A.R.E.



**CReIAMO PA**

# PROGETTUALITA'

- Il cibo...Chiave della Memoria
- Ventennale del Servizio Volontario Europeo
- Ai passi della biodiversità verso Cancún
- Iniziative in occasione dell'assemblea nazionale AIGAE
- Incontro pubblico sulle risorse del mare
- Dibattito con studenti sulla Baia di Ieranto e le risorse del mare in ambito turistico
- Alternanza Scuola-lavoro





# PROGETTUALITA'

- Corso sull'interpretazione ambientale e il turismo sostenibile
- L'Agroalimentare e il Meridione nel Mondo che verrà: nuove e vecchie tendenze, rischi e opportunità
- Partecipazione alla X edizione " Fattorie didattiche aperte"
- Manifestazione MIPAF - Cambia rotta segui l'onda blu -
- Pulizia dei Fondali
- Campagna Nazionale Marevivo
- Green October Feast
- Festa del pesce Positano
- Fattorie didattiche
- Corso di patente nautica-Attività formativa per la corretta fruizione della risorsa mare 96 ore corsisti 30
- Seminario Fondi Strutturali e Aree Marine Protette
- Conservazione e Gestione delle risorse naturali 22-23/04 27-28/05 10-11/05
- Workshop Campania- Paca 17-18
- Misurare e comunicare il valore prodotto dal sistema dei parchi 14-16/09



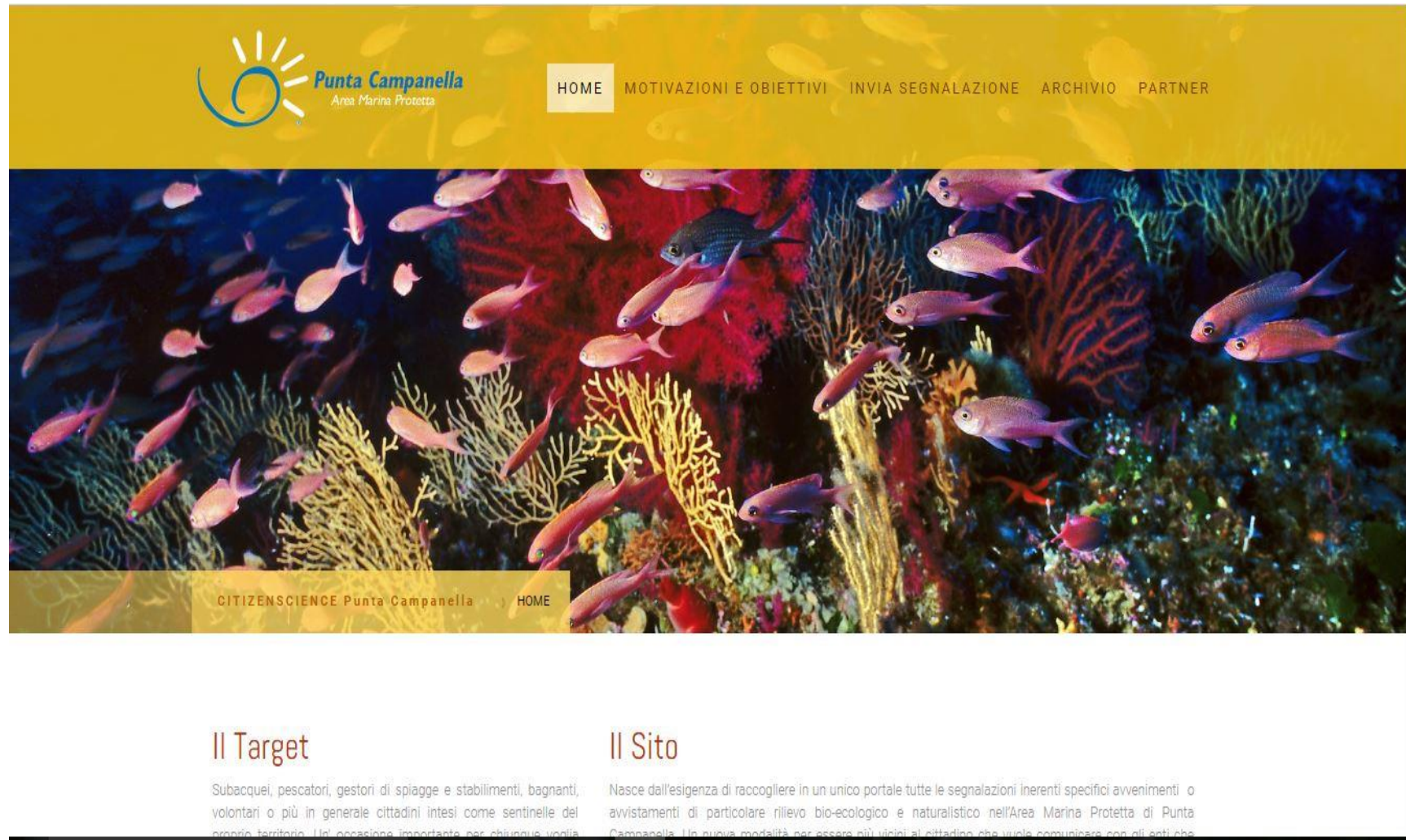
# CAMPAGNE DI SENSIBILIZZAZIONE

- 16 campagne di comunicazione e sensibilizzazione ideate e promosse dal Parco
- 2002 Campagna di sensibilizzazione Non rompeteci gli scogli
- 2006 Campagna di Sensibilizzazione in materia di riduzione dei rifiuti e riuso, recupero e riciclaggio di materie prime seconde POR CAMPANIA 200-2006
- Realizzazione di tavoli informativi nei comuni di Massa Lubrense, S.Agnello, Sorrento e Capri
- Comunicazione ambientale e divulgazione brochure informative in materia di rifiuti
- 2012 giornate di formazione Ecoonda – AMP Punta Campanella 11-15/07
- Ripuliamo il porto di Massa Lubrense 14/06
- Slow Food Puort'Apiert/ Laboratori con i bambini e gli adulti su argomenti le risorse del mare e la corretta alimentazione 1500 visitatori 8 ore 19-21/07
- 2014 Ma il mare non vale una cicca 200 utenti
- 2015 Ma il mare non vale una cicca Marevivo 200 utenti
- Rifiuta il rifiuto a. 150 utenti 500
- 2016 Non mangiarti il futuro: dici no al dattero di mare 1000 utenti





# CITIZEN SCIENCE



## Il Target

Subacquei, pescatori, gestori di spiagge e stabilimenti, bagnanti, volontari o più in generale cittadini intesi come sentinelle del proprio territorio. Un'occasione importante per chiunque voglia

## Il Sito

Nasce dall'esigenza di raccogliere in un unico portale tutte le segnalazioni inerenti specifici avvenimenti o avvistamenti di particolare rilievo bio-ecologico e naturalistico nell'Area Marina Protetta di Punta Campanella. Una nuova modalità per essere più vicini ai cittadini che vuole comunicare con gli enti che

# PUNTA CAMPANELLA E' ASPIM



**CReIAMO PA**



# SERVIZI



**CReIAMO PA**

# IL CENTRO VISITE E LE VISITE GUIDATE



**CReIAMO PA**



# GRAZIE



**CReIAMO PA**