



Ministero dell' Ambiente

Servizio conservazione della natura

Segreteria Tecnica

**PARCO NAZIONALE DEL GOLFO DI OROSEI
E GENNARGENTU**

QUADRO D'UNIONE

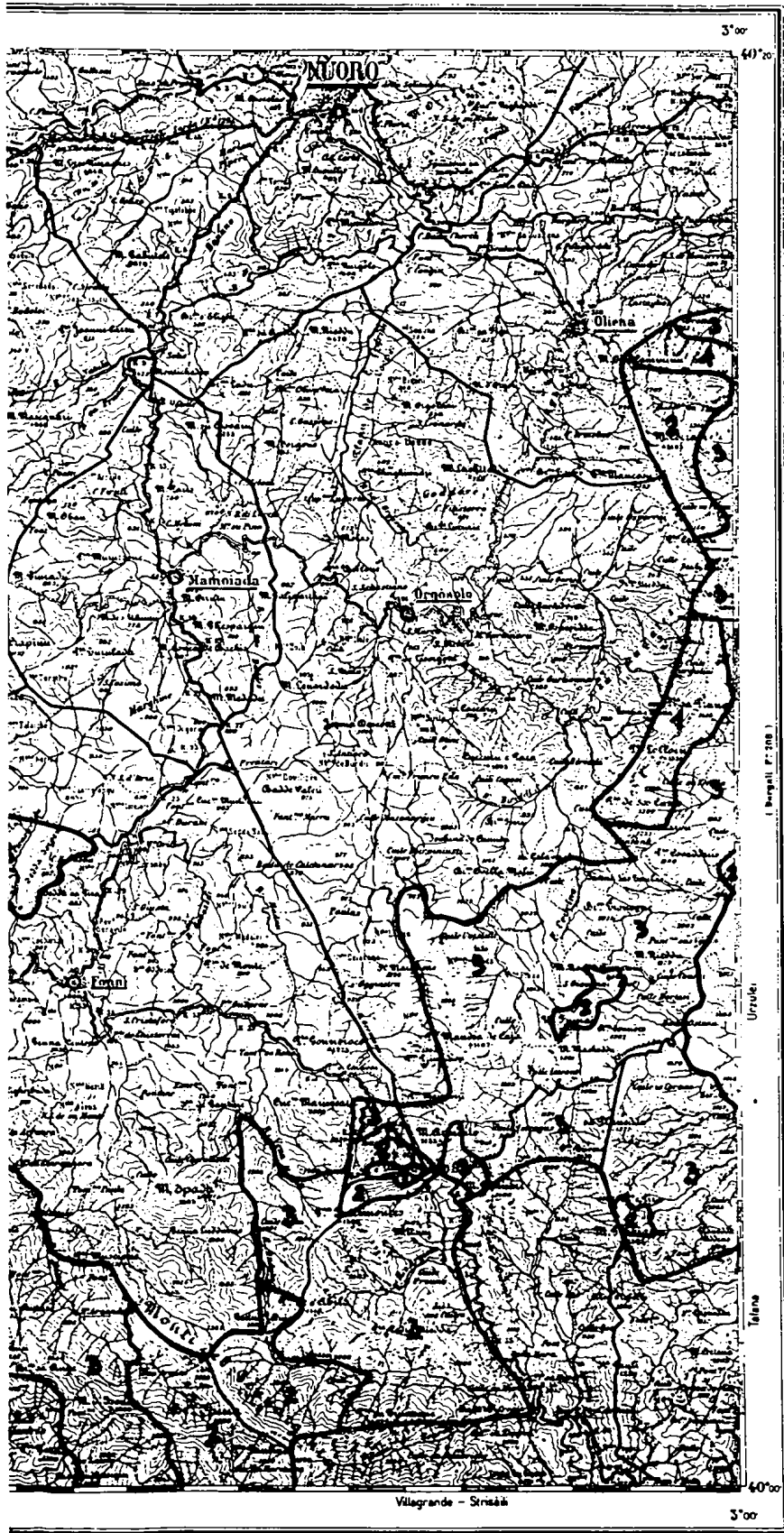
F.207 Muoro	F.208 Dorgali
F.218 Isili	F.219 Lanusei

Scala 1:100.000

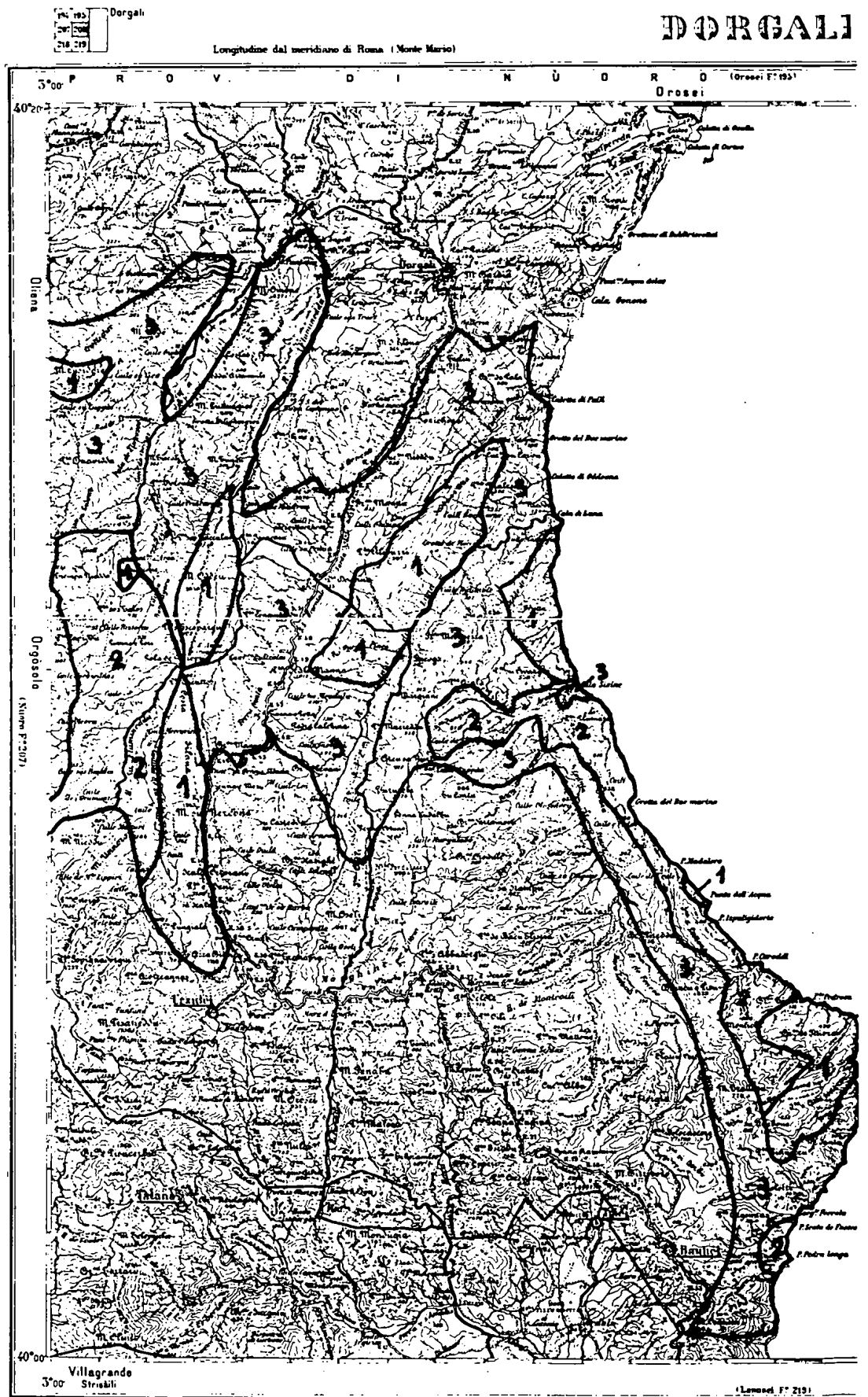
Le coordinate geografiche sono riferite all'Ellissoide Internazionale orientato a Roma (N. Meunier)

F: 207

SERIE M 691 L
FOGLIO MUORO 207
EDIZIONE 5 - 16 M I



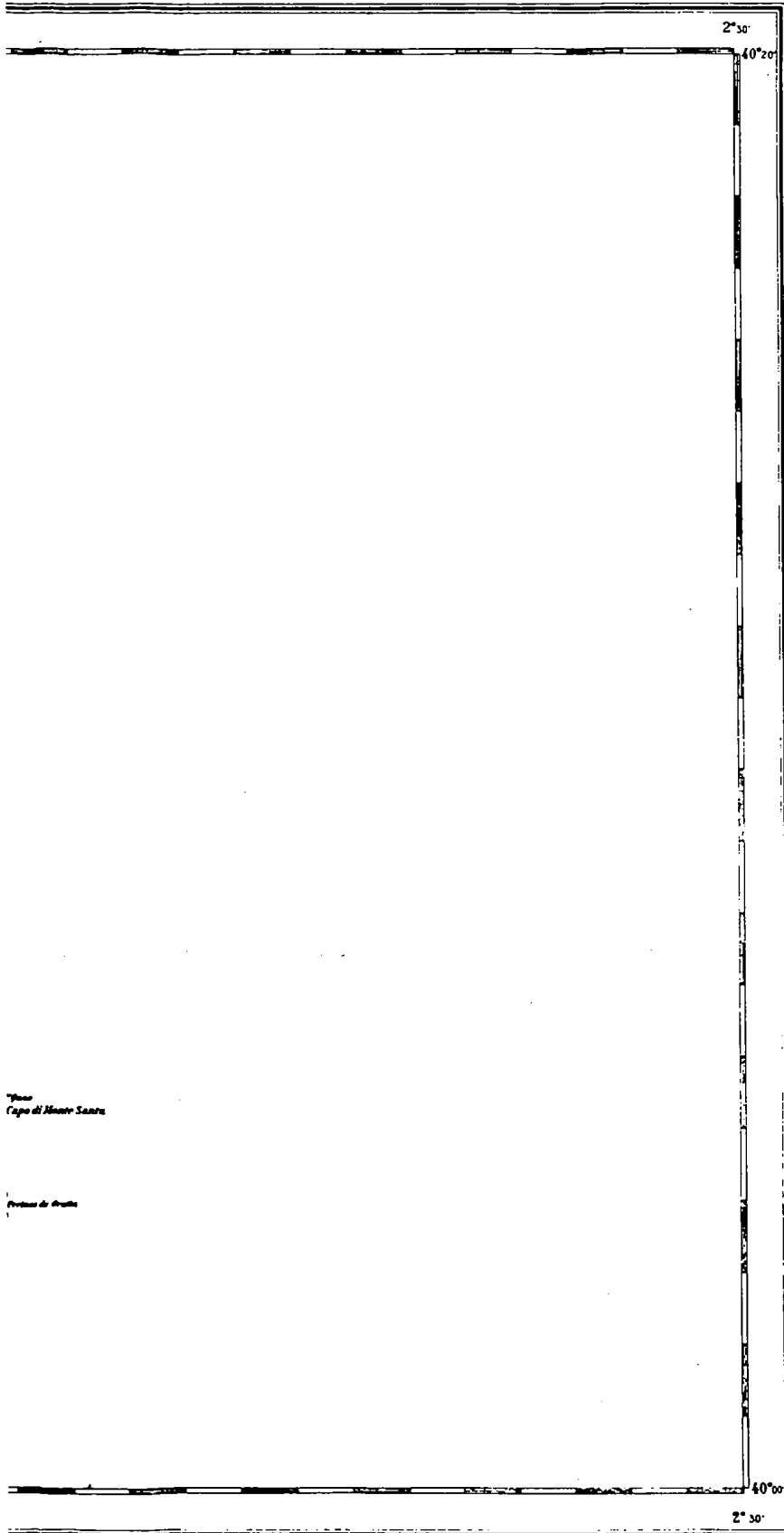
1 - Fraz. del Com. di Sorradile



Le coordinate geografiche sono riferite al Datum
1940, con la sfera di Rango (M. Merid)

F: 208

SERIE	M 691 L
FOGLIO	DORGALI 208
EDIZIONE	5 - I G N I



1. Fraz. del comune di Triè

1. Fraz. del comune di Triè

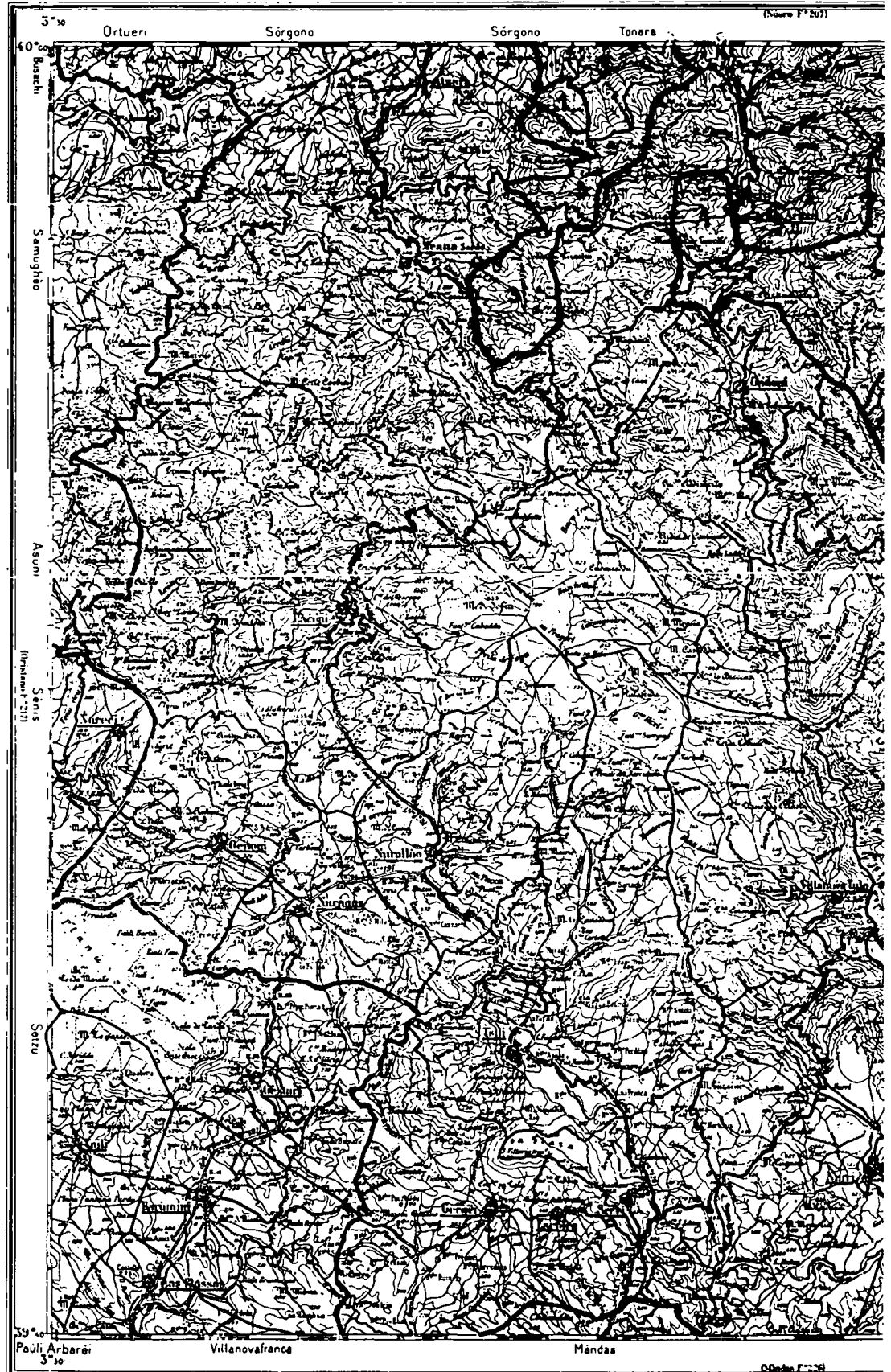
Capo di Monte Sante

1:50.000	1:100.000	1:200.000	1:500.000	1:1.000.000
1:2.000.000	1:5.000.000	1:10.000.000	1:25.000.000	1:50.000.000

Isili

Longitudine dal meridiano di Roma (Monte Mario)

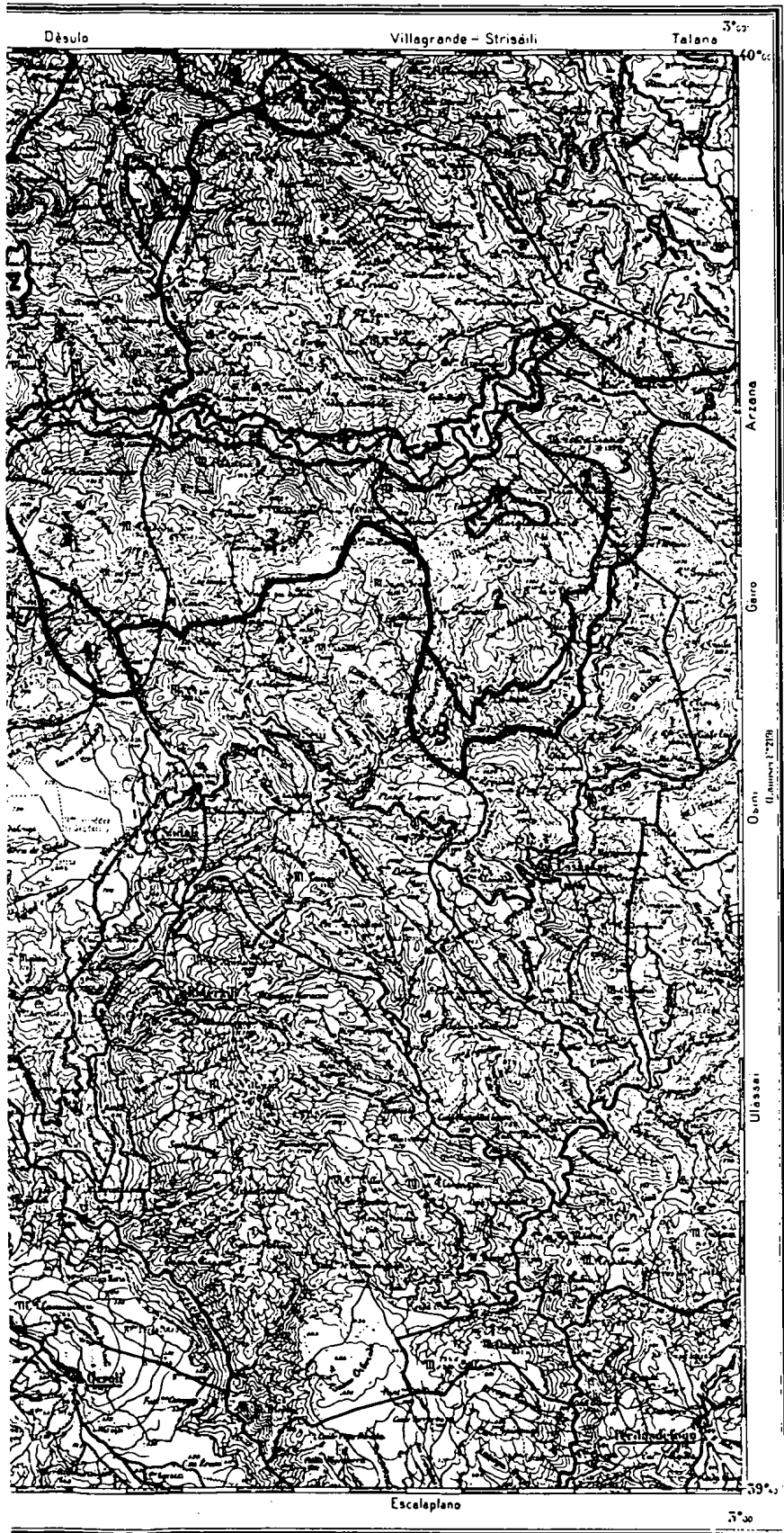
ISILI




Le coordinate geografiche sono riferite al Ellissoide Internazionale (proiettato a Roma 111 Merid)

F: 218

SERIE	M 691
FOGLIO	ISILI 218
EDIZIONE	7 - I G M I

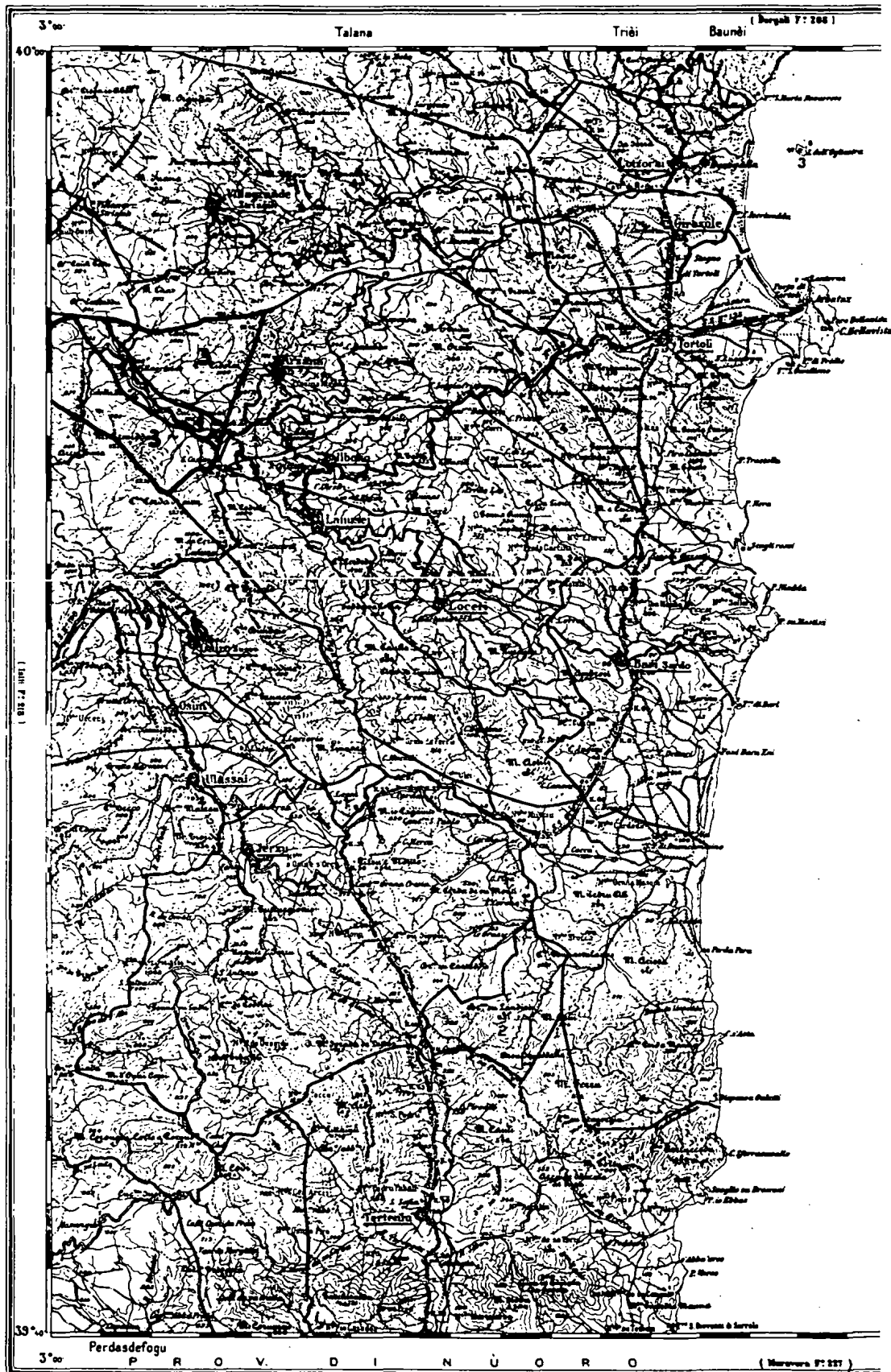


1. fraz.^{ne} del Comune di Seui

 Lanusei

LANUSEI

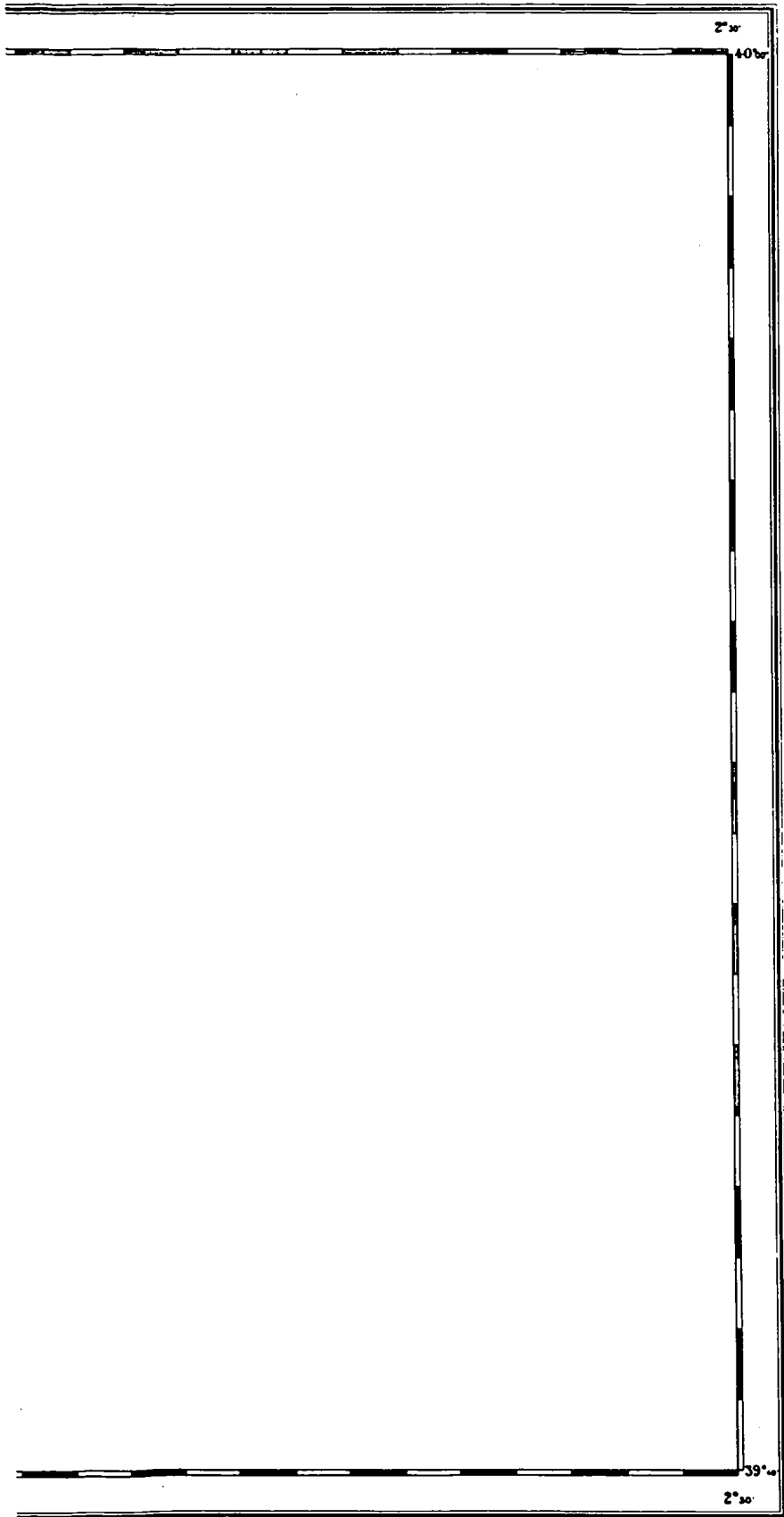
Longitudine dal meridiano di Roma (Monte Mario)



Le coordinate geografiche sono riferite al Ellissoide Internazionale orientato a Roma (M. Merisi)

F: 219

SERIE M 491 L
FOGLIO LANUSEI 219
EDIZIONE 5 - 1961



NUOVI COMUNI
a - Elni

- 1 - Fraz. del Com. di Ozini
- 2 - " " " " " Ozini
- 3 - " " " " " Tortoli
- 4 - " " " " " Elni